



125Mbps Kablosuz USB Adaptörü



WUS-300

TÜRKÇE TANITIM, KULLANIM KILAVUZU

VE GARANTİ BELGESİ



Kılavuza Genel Bakış

Bu kılavuz AirTies WUS-300 125Mbps Kablosuz USB Adaptörü cihazının kurulması ve ilk ayarlarının yapılması için gerekli bilgileri içermektedir. Lütfen cihazınızı kullanmaya başlamadan önce bu kılavuzu okuyunuz.

Bu bilgilerin dikkate alınmaması halinde AirTies'in sorumluluk kabul etmeyeceğini, cihazın garanti kapsamı dışında kalacağını unutmayınız.

Kullanım kılavuzu cihazınızı bilinçli ve güvenli kullanmanızı sağlayan önemli bir kaynak olduğundan mutlaka saklayınız.

Güvenlik ve Bakım

- Taşıma sırasında cihazınız, aksamlarına zarar gelmemesi için orijinal kutusunda tutulmalıdır.
- Bir arıza meydana geldiğinde cihazı açmayınız veya sökmeyiniz. 0212 444 0239 AirTies Destek Hattı'nı arayarak anızı bildirin.
- Bir elektrik şoku tehlikesinden korunmak için bilgisayarınızı ve cihazı sıvı temasından koruyunuz, nemli bir ortama maruz bırakmayınız.
- Ürünü tozlu ortamlarda kullanmayınız. Ürünün üzerinde oluşabilecek tozları da kuru bir toz beziyle alınız.
- Cihazın dış yüzeyini kuru bir bez ile temizlemeniz tavsiye edilir. İçindeki elektronik kart ve devreler ile ilgili herhangi bir bakım önerilmez.
- Bağlantı ve montaj için bu kılavuzun devamındaki ilgili bilgiler takip edilmelidir.
- Cihazın, Sanayi ve Ticaret Bakanlığınca tespit edilen ortalama kullanım ömrü 7 yıldır.

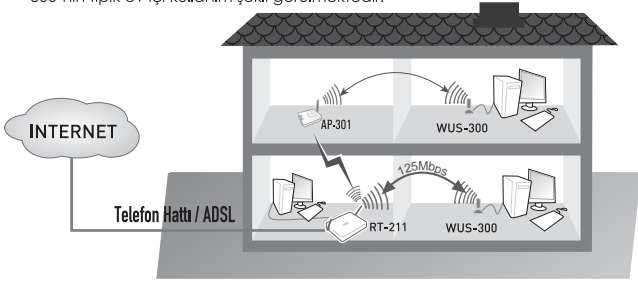


İÇİNDEKİLER

1. GİRİŞ.....	3
1.1 Temel özellikler.....	3
1.2 Minimum Sistem Gereksinimleri.....	3
1.3 Uygulama Alanları.....	4
1.4 Kutu İçeriği.....	4
1.5 Masaüstü Ünitesi ve USB Uzatma Kablosu.....	5
1.6 Durum Işıkları.....	5
2. WUS-300'ün KURULUMU ve AYARLARI.....	6
2.1. AirTies WUS-300 sürücüsünün yüklenmesi.....	10
2.2. Kablosuz Ağa Bağlanma.....	10
3. TEKNİK ÖZELLİKLER.....	11
4. DİĞER BİLGİLER.....	12
UYGUNLUK BEYANI.....	13
GARANTİ ŞARTLARI.....	14

1. Giriş

AirTies WUS-300, Laptopunuza ya da masaüstü bilgisayarınıza bir kablosuz erişim cihazı (Access Point) üzerinden Internet erişimi sağlamaya yarayan bir kablosuz USB adaptördür. AirTies WUS-300, IEEE 802.11b/g standardına uygun olup G++ modunda 125 Mbps'e kadar erişim hızlarını destekler. 802.11b Kablosuz erişim noktaları (AP) ile de geriye dönük olarak tam uyumludur. Evinizde veya işyerinizdeki bilgisayar ağına bağlanmak için kullandığınız Ethernet kablolarından kurtulmanızı sağlar. Herhangi bağlantıya gerek kalmadan AirTies WUS-300'u masaüstü bilgisayarınızın USB portuna takarak kablosuz iletişim ağına rahatlıkla erişebilirsiniz. Aşağıdaki diyagramda WUS-300'nin tipik ev içi kullanım şekli görülmektedir.



1.1 Temel Özellikler

- 802.11g standardına uygun 54 Mbps ve G++ modunda 125 Mbps hızında kablosuz erişim hızı,
- 11 Mbps hızındaki 802.11b kablosuz cihazları ile uyumluluk,
- USB portuna direkt takılabilme veya Masaüstü Ünitesi ile sinyalin daha iyi olduğu yere konumlandırılabilme özelliği
- AirTies Mesh Network teknolojisi desteği sayesinde beton binalardaki kapsama alanı sorununu çözebilme,
- Kablosuz iletişim tarafında gelişmiş güvenlik özellikleri : WPA, WPA2 ve WEP güvenlik şifrelemesi,
- Türkçe Kolay kurulum
- Geniş platform desteği (Windows 98/ME/2000/XP/2003)
- En son çip teknolojisi,
- 7 gün 24 saat kesintisiz AirTies Çağrı Merkezi ve Teknik Destek (gerektiğinde AirTies'in Türkiye'deki Ar-Ge ekibinden mühendislik desteği)
- 3 yıl genişletilmiş garanti

1.2 Minimum Sistem Gereksinimleri

AirTies WUS-300 USB adaptörünü yüklemek için 32-bit Me/2000/XP/Vista işletim sistemi yüklü bir bilgisayar yeterlidir

Not: Bazı işletim sistemlerinde , çıkartılan Services Pack yükseltmelerinin yapılması gerekmektedir.

1.3 Uygulama Alanları

Evinizde: Koltuğunuzda otururken, balkon veya bahçenizden, ya da evinizin herhangi bir odasından kablosuz internete bağlanma özgürlüğü

İşyerinizde: Konferans salonlarından, ofisinizin herhangi bir yerinden veya dinlenme alanlarından şirketinizin ağına uzaktan erişim.

Kablolu ile uğraşmadan evinizde veya işyerinizde yerel ağ oluşturabilme. Perakende satış yapılan yerler, üretim yerleri ve bankalar gibi sık sık mekanın ve işyeri konfigürasyonunun değiştiği yerlerde kablosuz bağlantı.

Özel projeler için oluşturulan geçici Yerel Alan Ağları(LAN)

Ticari gösteriler, fuarlar, ve inşaat alanları gibi kısa bir zaman için ağ oluşturulması gereken yerler. İletişimin çok yoğun olduğu zamanlarda havaalanları, perakende satış yapılan yerler, nakliye firmaları.

Kurulumu kolay ve hızlı olan küçük bir ağ kurma gereği duyan küçük ofis veya ev ofisi kullanıcıları için pratik çözüm olanağı.

1.4 Kutu İçeriği

AirTies WUS-300 kutusundan aşağıdaki parçaların hepsinin çıktığından emin olunuz: AirTies WUS-300 kutusundan aşağıdaki parçaların hepsinin çıktığından emin olunuz:

1. AirTies WUS-300 125Mbps Kablosuz USB Adaptörü
2. Masaüstü ünitesi ve USB uzatma kablosu
3. Kullanım Kılavuzu ve Garanti belgesi (bu dökümanın sonunda)
4. Sürücü ve dökümantasyon içeren CD



1.5 Masaüstü Ünitesi ve USB Uzatma Kablosu

NOT: WUS-300'ün kullanımı için masaüstü ünitesini kullanmak şart değildir. WUS-300'ü direkt olarak bilgisayarınızın USB portuna takarak da kullanabilirsiniz.

Kutuyla birlikte gelen masaüstü ünitesi ve USB uzatma kablosu, WUS-300 cihazınızı sinyal seviyesinin daha iyi olduğu noktalarda kullanabilmenizi sağlar. Masaüstü ünitesi bilgisayarla bağlantıyı sağlayan bir USB kablosu ve WUS-300'ü takacağınız dekoratif bir USB istasyonundan oluşur. Masaüstü uzatma ünitesini kullanmak için:



- Masaüstü uzatma ünitesinin USB ucunu bilgisayarınızın USB portuna takınız.
- Uzatma kablosu ile USB istasyonunu dilediğiniz yere koyduktan sonra WUS-300'ü USB istasyonuna takınız.

1.6 Durum Işıkları

Cihazın altında ve üstünde LED adı verilen birer ışık bulunmaktadır.

Cihazın altında kalan LED, USB portu ve WUS-300 cihazı çalıştığı sürece sürekli yanar.

Üstteki LED'in ışıklarının anlamı ise aşağıdaki tabloda belirtilmiştir



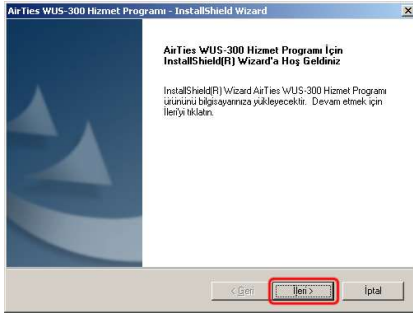
LED	IŞIK	DURUM
Üstte	Yeşil	Kablosuz ağa bağlanılmıştır
	Yanmıyor	Herhangi bir kablosuz ağa bağlantı yoktur

2. WUS-300'ün Kurulumu ve Ayarları

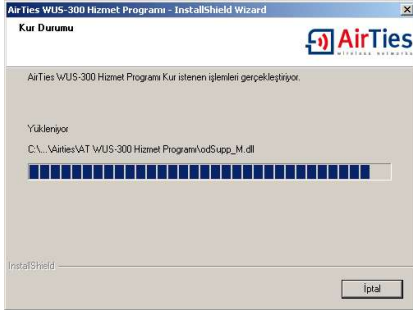
2.1 AirTies WUS-300'ün Sürücüsünün Yüklenmesi

Dikkat! "Lütfen Kartınızı Takınız" uyarısı ekranda belirmeden USB adaptörünüzü **bilgisayarınıza bağlamayınız**.

1. Kutunun içinden çıkan CD'yi CD sürücünüze yerleştirin. Kurma programı otomatik başlayacaktır. Karşınıza çıkan "**Karşılama**" penceresinde "**İleri**" butonuna tıklayarak kurulumu deyam ettiriniz.



2. Kurulum programı kablosuz USB adaptörünün sürücüsünü kurmaya başlayacaktır.



3. Bu işlem bir kaç dakika sürebilir. Kurulum programı bittiğinde aşağıdaki mesaj karşınıza çıkacaktır. WUS-300'ü bilgisayarınızın USB portuna takınız ve aşağıdaki mesajda "tamam" a basınız.



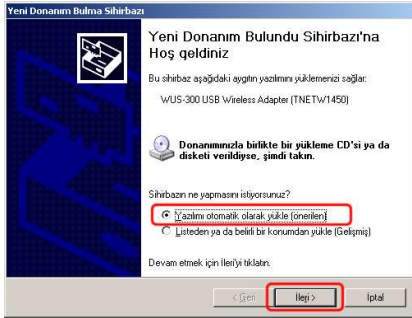
4. Aşağıdaki mesaj karşınıza çıktığında "Tamam" a **basmayınız** ve "Yeni Donanım Bulma Sihirbazı" nın açılmasını bekleyiniz.



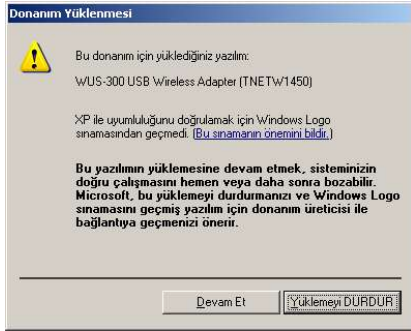
5. WUS-300'ü taktıktan bir süre sonra karşınıza alttaki pencere çıkacaktır. Bu pencerede "Hayır bu kez değil" seçeneğini işaretleyerek "İleri" yi tıklayınız.



6. "Yazılımı otomatik olarak yükle" yi seçerek "İleri" yi tıklayınız.

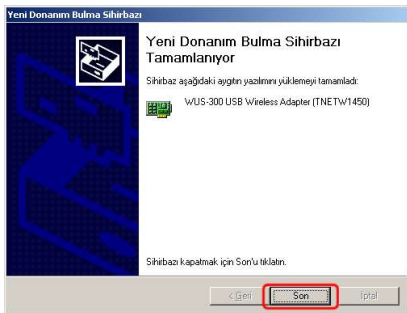


7. Kurma programı cihazın sürücüsünü yüklemeye başlayacaktır. Eğer işletim sisteminiz Windows XP ise alttakine benzer bir ekran göreceksiniz. Sürücü Windows XP uyumlu olmasına rağmen henüz Microsoft tarafından logo testi yapılmamıştır. "Devam et" i tıklayınız.



Önemli Not: "Yüklemeyi DURDUR" u seçmeyiniz aksi takdirde sürücü kurulum işlemi yarıda kalacaktır.

8. Donanımınızın yüklemesi tamamlandıktan sonra Airties programının yüklenmesi de tamamlanacaktır.

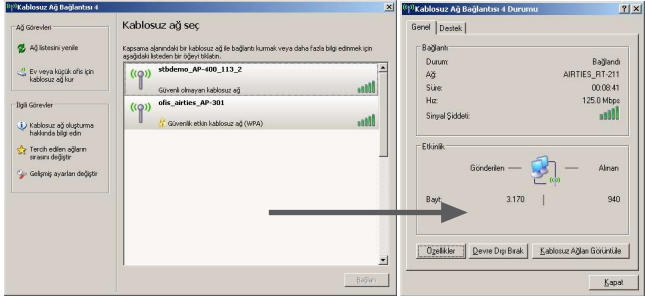


2.2. Kablosuz Ağa Bağlanma

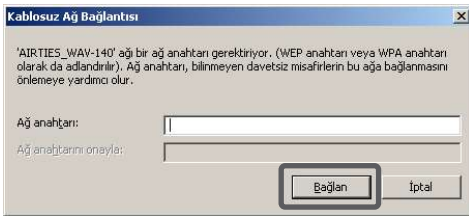
WUS-300 USB adaptörü ile kablosuz bir ağa bağlanmak için Windows Kablosuz Sıfır Yapılandırma'yı (Windows Zero Config WZC) kullanmanız gerekmektedir.

Eğer WZC seviyesi kapatılmış ise **Başlat** menüsünden **AirTies->AirTies WUS-300 USB Adaptörü->WZC Hizmetini yeniden başlat**'ı tıklayarak yeniden başlamasını sağlarsınız.

Sistem tepesindeki ağ adaptörü ikonuna tıklayarak Kablosuz Yapılandırma Programını açınız.



Eğer bağlanmak istediğiniz ağ güvenlik etkin bir ağ ise ilgili ağın şifresini şifre alanına girip **"BAĞLAN"** butonuna a basınız



Bilgi: WUS-300 G++ teknolojisini destekleyen AirTies kablosuz erişim noktası cihazları ile kullanıldığında iletişim kalitesinden ve güvenlikten ödün vermeden %50 daha hızlı (125 Mbps'e varan hızlarda) kablosuz veri iletişimi sağlar.

3. Teknik Özellikler

Portlar	Kablosuz 802.11g/b USB 2.0
Standartlar	IEEE802.11g, IEEE802.11b, IEEE802.1x, USB2.0, ETSI, USB1.1
Kablosuz veri hızları(Mbps)	1, 2, 5.5, 6, 9, 11, 12, 18, 24, 36, 48, 54 (otomatik hız ayarlı) ve 125 Mbps G++
Frekans kanalları	Avrupa/ETSI 2400 MHz - 2483.5 MHz(13 kanal)
Kablolama	USB uzatma kablosu
Güç Tüketimi	480mA Tx, 420mA Rx, 20mA power save
Maksimum Çıkış Gücü	802.11 b: 19.99 dBm (99.77 mW) 802.11 g: 19.29 dBm (84.33 mW)
Duyarlılık	-68 dBm (125 Mbps için)
Kapsama Alanı	İç mekanlarda 100 metreye kadar Dış mekanlarda 400 metreye kadar. AirTies Mesh Teknolojisi ile genişletme imkanı.
Kablosuz Güvenlik Standartlar	WPA, WPA2-AES, 64/128 bit WEP ve 802.1x standartları
Anten	Dahili
Boyutlar	82 mm x 27 mm x 11.5mm
Ağırlık	22 gr
LED'ler	Link/Act
Sıcaklık	0°C ile 55°C aralığı
Nem	%5 ile %90 aralığı
Sınıf 2 cihazdır	

4. Dięer Bilgiler

1. Dizayn Eden ve Üretimini Yaptıran Firma :

AirTies Kablosuz İletişim Sanayi ve Dış Ticaret AŞ
Büyükdere Caddesi No:103 Kat:5
Mecidiyeköy/İstanbul Türkiye

Tel : 0212 444 0239
Faks : 0212 318 6298

2. Bakım Onarım Hizmeti Veren Firma :

AirTies Kablosuz İletişim Sanayi ve Dış Ticaret AŞ
Büyükdere Caddesi No:103 Kat:5
Mecidiyeköy/İstanbul Türkiye

Tel : 0212 444 0239
Faks : 0212 318 6298



UYGUNLUK BEYANI



AirTies Kablosuz İletişim

İTÜ Ayazağa Kampüsü Kuru Yolu Arı 2 / A Blok Kat :8 Maslak / İstanbul

Uygunluk Beyanı

Aşağıdaki cihaz için:

125 Mbps Kablosuz USB Adaptörü

(Ürün Adı)

WUS-300

(Model)

Bu belge ile Avrupa Parlamentosu üye ülkelerince Radyo ve Telekom cihazlarına yönelik 1999/5/EC sayılı R&TTE direktifinde belirtilen asgari gereklilikleri sağladığını ve aşağıdaki standartlara uygun olduğunu beyan ederiz.

EN 300 328 V1.6.1 (2004-11)

EN 301 489-1 V.1.4.1 (2002-08) EN 301 489-17 V.1.2.1 (2002-08)

EN60950-1 (2001) / IEC60950-1 (2001)

EN50371(2002) / EN50392 (2002)

EN 60950:2001

EN 60950:2001+A11:2004



Aşağıdaki ithalatçı / üretici firma bu beyandan sorumludur:

(Firma Adı, İthalatçı)

(Firma Adresi, İthalatçı)

Beyandan sorumlu kişi:

(Ad, Soyad, İthalatçı)

(Pozisyon / Ünvan)

(İmza)

(Yer)

(Tarih)

AirTies Kablosuz İletişim

(Firma Adı, Üretici)

İTÜ Ayazağa Kampüsü Kuru Yolu
Arı 2 / A Blok Kat :8 Maslak / İstanbul

(Firma Adresi, Üretici)

Beyandan sorumlu kişi:

Hakan Koçer

(Ad, Soyad, Üretici)

Türkiye Genel Müdürü

(Pozisyon / Ünvan)

(İmza)

Türkiye

(Yer)

2007/11/01

(Tarih)



Garanti Şartları

Koşulsuz müşteri memnuniyeti ilkesini benimsemiş olan AirTies'in tüm ürünlerinde uyguladığı destek ve garanti şu şekildedir:

1. AirTies ürünü arızalanırsa öncelikle AirTies 7/24 Destek Hattı (0212 444 0239) aranmalı ve arıza kendilerine danışılmalıdır. Arıza ve sorunların çoğunluğu telefonda teknik destek uzmanlarıyla görüşerek çözülebilmektedir.
2. AirTies 7/24 Destek Hattından verilen talimata göre arızalı ürün için bir arıza takip numarası alınarak AirTies servis merkezinin "Büyükdere Caddesi No:103 K:5 Mecidiyeköy - İstanbul" adresine gönderilir. Destek Hattından alınan arıza takip numarası kargo poşetinin üzerine görünebilecek büyüklükte yazılmalıdır.
3. Ürün satış tarihinden itibaren 3 yıl kapsamlı AirTies garantisi altındadır.
4. Ürünün adaptör, splitter, kablo gibi tüm parçaları garanti kapsamındadır.
5. Bu süre dahilinde ürünlerin herhangi bir sebeple arızalanması durumunda AirTies ve yetkili servisleri tarafından bedelsiz tamir edilir.
6. Tamiri mümkün ya da ekonomik olmayan ürünler, bedelsiz olarak yenisiyle değiştirilir.
7. Ürünün kullanım kılavuzunda yer alan hususlara aykırı kullanılması halinde ortaya çıkacak arızaların garantiye dahil edilmesi yasal olarak zorunlu değil iken, koşulsuz müşteri memnuniyeti ilkesiyle çalışan AirTies servisi, bu tip arızaların giderilmesi için de elinden gelen çabayı gösterecektir.
8. AirTies servis noktasına gönderilen ürünler, ürünlerin teslim alınmasından itibaren 2 iş günü içinde tamir edildikten ya da değiştirildikten sonra ürünün sahibine gönderilir.
9. Eğer ürün değiştirmek için aynı modelden bulunamazsa, orijinal ürünün tüm özelliklerine sahip daha yeni bir model ile değiştirilir.

AirTies Teknik Destek Merkezi:

0212 444 0239

Büyükdere Caddesi Şarlı İş Merkezi No:103 K:5 Mecidiyeköy – İstanbul



Garanti Belgesi

Garanti Belgesi No: 37669
Belge İzin Tarihi :16.02.2007

Bu belgenin kullanılmasına; 4077 sayılı Tüketicinin Korunması Hakkında Kanun ve Kanun'a dayanarak yürürlüğe konulan Garanti belgesi Uygulama esaslarına dair tebliğ uyarınca, T.C.Sanayi ve Ticaret Bakanlığı Tüketicinin ve Rekabetin Korunması Genel Müdürlüğü tarafından izin verilmiştir.

TASARLAYAN VE ÜRETİMİNİ YAPTIRAN FIRMA

Ünvan : AirTies Kablosuz İletişim Sanayi ve Dış Ticaret A. Ş.
Adres : Büyükdere Caddesi No:103 Kat:5
Mecidiyeköy - İstanbul
Telefon : 0212 444 0239
Faks : 0212 318 6298

Firma Yetkilisinin İmzası ve Kaşesi

**AirTies**
wireless networks

YETKİLİ SATICI

Ünvan :
Adres :
Telefon :
Faks :
Fatura Tarihi ve No :
Tarihi imza ve Kaşe :
Marka :
Model :
İrsaliye No :
Teslim Tarihi ve Yeri :
Bandrol ve Seri No :
Azami Tamir Süresi : 30 İş Günü
AirTies Uygulaması : 2 İş Günü
Garanti Süresi : 3 Yıl