



# 125 Mbps Kablosuz ADSL2+ 1 Portlu Modem



RT-205RT

**TÜRKÇE KURULUM, KULLANIM KILAVUZU  
VE GARANTİ BELGESİ**



Bu doküman AirTies Kablosuz İletişim Sanayi ve Dış Ticaret A.Ş.  
tarafından hazırlanmış olup, tüm hakları saklıdır.

## **Kılavuza Genel Bakış**

Bu kılavuz AirTies RT-205RT 125Mbps Kablosuz ADSL2+ 1 Portlu Modem cihazının kurulması ve ilk ayarlarının yapılması için gerekli bilgileri içermektedir. Lütfen cihazınızı kullanmaya başlamadan önce bu kılavuzu okuyunuz.

Bu bilgilerin dikkate alınmaması halinde AirTies'in sorumluluk kabul etmeyeceğini, cihazın garanti kapsamı dışında kalacağını unutmayınız.

Kullanım kılavuzu, cihazınızı bilinçli ve güvenli kullanmanızı sağlayan önemli bir kaynak olduğundan mutlaka saklayınız.

## **Güvenlik ve Bakım**

- Taşıma ve nakliye sırasında cihazınız, aksamlarına zarar gelmemesi için orijinal kutusunda tutulmalıdır.
- Cihazınızı sadece orijinal elektrik adaptörü ile çalıştırınız. Bu adaptör 220 V şehir elektriği ile çalışır; 110 Volt' luk bir prize takmayınız.
- Cihazın LAN (Yerel ağ) portunu PSTN (Telekom) şebekesine bağlamayınız.
- Bir arıza meydana geldiğinde cihazı açmayınız veya sökmeyiniz. 0212 444 0239 AirTies Teknik Destek Hattı'nı arayarak arzayı bildiriniz.
- Bir elektrik şoku tehlikesinden korunmak için cihazı sıvı temasından koruyunuz, nemli bir ortama maruz bırakmayınız ve yıldırım ihtimali olan fırtınalı havalarda cihaza bağlı telefonları kullanmayınız.
- Gaz kaçağı ihbar durumu varsa cihazı kullanmayınız, fişe takmayınız ve fişten çıkarmayınız.
- Ürünü tozlu ortamlarda kullanmayınız. Ürünün üzerinde oluşabilecek tozları da kuru bir bezle alınız.
- Cihazın dış yüzeyini kuru bir bez ile temizlemeniz tavsiye edilir. İçindeki elektronik kart ve devreler ile ilgili herhangi bir bakım önerilmez.
- Bağlantı ve montaj için bu kılavuzun devamındaki ilgili bilgiler takip edilmelidir.
- Cihazın, Sanayi ve Ticaret Bakanlığınca tespit edilen ortalama kullanım ömrü 7 yıldır.

# 1. Giriş

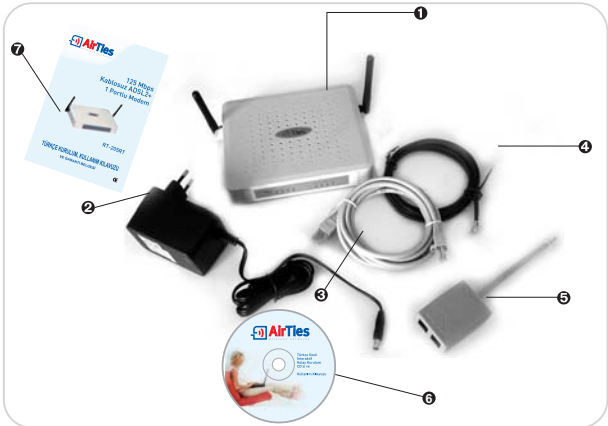
## 1.1 Minimum Sistem Gereksinimleri

AirTies RT-205RT 125Mbps Kablosuz ADSL2+ 1 Portlu Modem cihazının kullanımı için en az aşağıdaki donanıma ihtiyaç vardır:

- AirTies RT-205RT'nin ayarlarının yapılabilmesi için Ethernet kabı ya da kablosuz ağ adaptörü olan, herhangi bir Windows versiyonu veya Unix, Linux, Mac işletim sistemi yüklü bir bilgisayar gereklidir.
- RT-205RT'ye bağlanacak bilgisayarlar üzerinde: herhangi bir Windows versiyonu veya Unix, Linux, MacOS işletim sistemlerinden biri
- AirTies Hizmet Programını çalıştıracak bilgisayarın üzerinde: Windows 98 / ME / 2000 / 2003 veya XP işletim sistemi

## 1.2 Kutu İçeriği

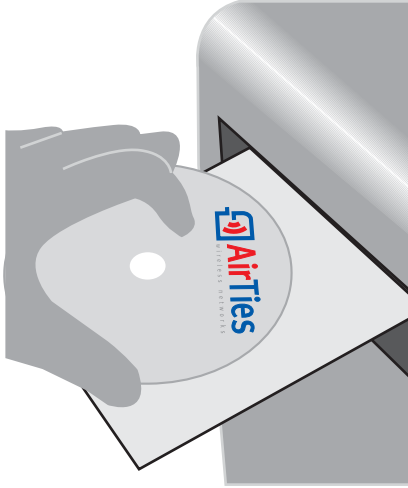
1. AirTies RT-205RT 125Mbps Kablosuz ADSL2+ 1 Portlu Modem
2. Güç (elektrik) adaptörü
3. Ethernet kablosu (düz tip network kablosu)
4. Standart telefon/DSL hat kablosu (1 Adet Uzun, 1 Adet Kısa)
5. ADSL-telefon hattı ayırıcısı (splitter)
6. AirTies Türkçe Sesli Interaktif Kolay Kurulum CD'si
7. Kullanım kılavuzu ve 3 yıl Garanti Belgesi (bu döküman)



## 2. RT-205RT'nin Kurulumu

ADSL başvurusu sırasında ADSL servis sağlayıcınızdan almış olduğunuz kullanıcı adı, şifre ve bağlantı bilgilerinizi içeren ADSL sözleşmenizi saklayınız.

Öncelikle AirTies Kolay Kurulum CD'sini bilgisayarınıza takınız. Kablo bağlantılarını gösteren animasyon otomatik olarak başlayacaktır. Eğer animasyon otomatik olarak başlamazsa CD içerisindeki kurulum.exe isimli programı çalıştırınız.



Kurulum ayarlarını yapmadan önce bir önceki bölümde anlatılan donanım bağlantılarının tamamlanması şarttır. Donanım bağlantılarını tamamladıktan sonra, AirTies RT-205RT'in On/Off düğmesine basarak açınız.

AirTies RT-205RT'in programlarını yüklemesi için 30 saniye kadar bekleyiniz. Artık RT-205RT'in kurulumunu AirTies RT-205RT Türkçe Interaktif Kurulum CD'si ile yapabilir, gelişmiş ayarları ise web arayüzünden tamamlayabilirsiniz.

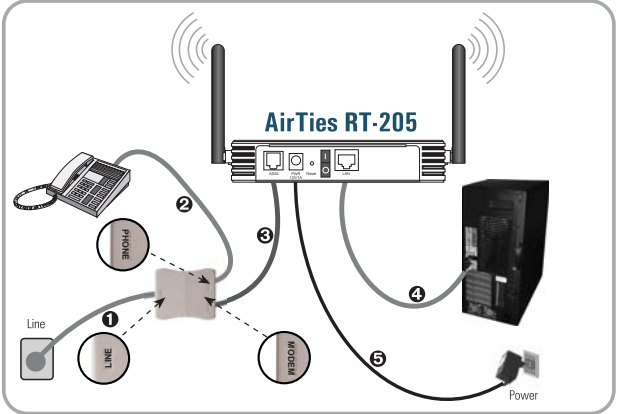
## AirTies RT-205RT Türkçe Interaktif Kurulum CD'si

1. Karşınıza gelen ekranda RT-205RT ürününün altındaki "KUR" tuşuna basınız.



Bağlantıları anlatan animasyonu (canlandırmayı) geçmek için çıkan ekranda sağ üst köşedeki "Kur" linkine tıklayabilirsiniz.

2. Animasyon (canlandırma) bittiğinde aşağıda görülebildiği şekilde bağlantıları yapmış olacaksınız. "KURULUMA GEÇ" linkine tıklayınız.



3. "Kurulum sihirbazına hoşgeldiniz" penceresinde "ileri" tuşuna tıklayarak geçiniz.
4. Aşağıdaki bilgileri doldurunuz. Detaylı kullanım kılavuzunu görüntülemek için Yardım altındaki Kullanım Kılavuzu seçeneğine tıklayınız.

ADSL kullanıcı adınız. ADSL hizmetini Türk Telekom'dan alıyorsanız kullanıcı adı @ttnet eklemeyi unutmayınız. Hatırlamıyorsanız ADSL hizmet sağlayıcınıza danışınız.

ADSL servis sağlayıcınızdan almış olduğunuz ADSL şifreniz.

Adınız, soyadınız, ADSL hattınızın bağlı olduğu telefon numarası (alan koduyla birlikte) ve email adresiniz.

5. Bilgisayarınız ve modeminizin kablosuz ayarlarınız otomatik olarak yapılır. "İleri" düğmesine başlattığınızda "Kablosuz Ayarlar" sekmesine geçeceksiniz. Burada otomatik olarak yapılan ayarları görüntüleyebilir, dilererseniz değiştirebilirsiniz.

Şifreleme tipini WPA, WPA2 veya WEP olarak değiştirebilirsiniz. Aynı değişikliği kablosuz bağlanan bilgisayarda da yapmanız gerekir.

Kablosuz ağ adı fabrika ayarı olarak AIRTIES\_RT-205RT şeklindedir. Bu ismi değiştirebilirsiniz. Örnek: AirTies-205. AirTies-205 programının rasgele belirlediği şifreyi değiştirebilirsiniz. Aynı değişikliği kablosuz bağlanan bilgisayarda da yapmanız gerekir.

**Kablosuz Ayarları** ekranında herhangi bir şifre belirlemeden kurulumu sonlandırırırsanız, kurulum programı güvenli kablosuz iletişimi sağlamak için rasgele bir **şifre** belirleyip, bu şifreyi hem modeme, hem de kurulumun yapıldığı bilgisayara kaydedecektir. Hizmet programında "Kablosuz Ayarları" sekmesinde belirlenen bu şifreyi görüntüleyebilirsiniz.

Kablosuz bağlanacak, kurulumu yaptığınız bu bilgisayar haricindeki diğer bilgisayarlarda da aynı güvenlik protokolünü seçmeniz (WPA, WPA2 veya WEP) ve aynı şifreyi kaydetmeniz gerekir.

Yine aynı ekranda **Kablosuz Ağ Adı** alanında başka bir isim belirleyebilirsiniz. Kablosuz ağınızın ismi, çevredeki kablosuz ağlar tarandığında görüntülenir.

5. ADSL kurulumu, kablosuz ayarları ve güvenliği tamamlanmıştır.

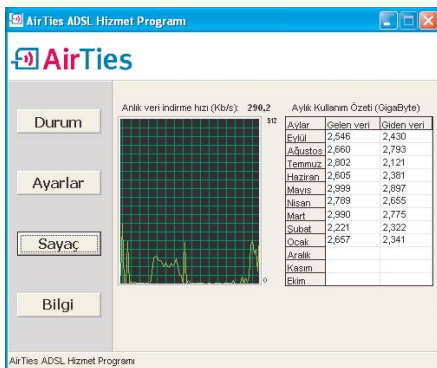
## 3. Diğer Ayarlar

AirTies RT-205RT'in diğer ayarlarını ( **Kablosuz ayarları**, **Kablosuz şifreleme seçenekleri**, **AirTies MESH Teknolojisi**, **Firewall** , **MAC filtreleme**, **URL filterleri**, **DMZ**, **NAT** ve **Port yönlendirme ayarları**), Web arayüzünde ilgili menülerin altındaki bilgileri ya da kolay kurulum CD'sindeki ayrıntılı kullanım kılavuzu pdf dokümanını takip ederek gerçekleştirebilirsiniz.

## 4. ADSL Sayacı

AirTies ADSL Hizmet Programında Sayaç menüsüne tıklayarak, indirilen (download edilen) ve gönderilen (upload edilen) aylık veri miktar ile anlık veri indirme hızını takip edebilirsiniz. Modeminize birden fazla bilgisayar bağlanmış olsanızda, ADSL sayacını içeren AirTies ADSL Hizmet Programını tek bir bilgisayara yüklemeniz yeterlidir. Program, son 12 ay içinde modem üzerinden geçen trafiğin toplamını (aylık olarak) gösterir. Trafik miktar RT-205RT'nin kalıcı belliginde tutulduğundan modeminizi kapatsanız da kaybolmaz, tekrar açtığınızda sayaç kaldığı noktadan devam eder.

ADSL servis sağlayıcı kayıtlarındaki bilgiler esastır. Değişik hesaplama metodlarından dolayı ADSL Sayacı'nın gösterdiği değer ile servis sağlayıcı kayıtları arasında küçük farklılıklar oluşması doğaldır.



## 5. Teknik ve Fiziksel Özellikler

- **ADSL özellikleri:** G.992.1 Annex A (G.DMT), G.992.2 (G.Lite), G992.4 (G.lite.bis), G.992.3 (ADSL2), G.992.5 (ADSL2+), READSL, RADSL (Rate Adaptive DSL), RE ADSL (Reach Extended ADSL), OAM (I.610), ATM QoS, UBR, CBR, VBR-nrt, VBR-rt
- **Standartlar:** ADSL-Forum, ITU, ETSI, ANSI, ATM-Forum ve Türk Telekom
- **Bağlantı protokolleri:** 8 adet PVC, PPPoE, PPPoA, Bridging, Routing, IEEE 802.1d transparent bridging
- **802.11b/g ve G++ kablosuz iletişim:** 1, 2, 5.5, 6, 9, 11, 12, 24, 36, 48, 54 Mbps hızında (otomatik hız seçimi) ve 125 Mbps G++ turbo mod
- **Frekans aralığı:** ETSI 2400 MHz'den 2483.5 MHz'e kadar (3'ü örtüşmeyen 13 kanal)
- Reset butonu ile fabrika ayarlarına geri dönüş imkanı
- Dynamic Adaptive Equalization - DAE
- **Çalışma voltajı:** 120V AC ile 240V AC arası
- **Kablolama:** RJ-45 (Ethernet), RJ-11 (ADSL)
- **LED'ler:** Güç, ADSL aktivite , PPP ADSL synch, Kablosuz ağ aktivite, Ethernet aktivite
- **Anten çıkış gücü:** 20 dBm EIRP
- **Kablosuz güvenlik özellikleri:** 64/128/256 bit WEP, WPA-PSK, WPA-802.1x, WPA2-PSK ve WPA2-802.1x , MAC filtreleme, SSID gizleme, maximum 12 kablosuz kullanıcı
- UPnP Tak&Çalıştır özelliği
- TR-069, SNMP MIB, UPnP
- **Router ve Firewall:** anti-DoS SPI firewall; IP ve MAC filtreleme; URL filtreleme; Port yönlendirme; DMZ; Statik Routing, RIPv1, RIPv2 yönlendirme; DNS Proxy; DHCP sunucu ve istemci; PAP/CHAP, VPN Pass Through (PPTP, L2TP, IPSec); SIP geçişi
- Windows 98, ME, 2000, XP, UNIX, Linux, MAC OS ile uyumlu
- **Sertifikalar:** CE
- **Boyutlar:** 155mm x 125mm x 25mm
- **Ağırlık:** 450 gr
- **Güç Girişi:** 12Volt DC, 1000mA
- **Çalışma Sıcaklığı:** 0°C ila 40°C
- **Depolama Sıcaklığı:** -25°C ila 55°C

## 6. Garanti Şartları

Koşulsuz müşteri memnuniyeti ilkesini benimsemiş olan AirTies'in tüm ürünlerinde uyguladığı destek ve garanti şu şekildedir:

1. AirTies ürünü arızalanırsa öncelikle AirTies 7/24 Destek Hattı (0212 444 0239) aranmalı ve arıza kendilerine danışılmalıdır. Arıza ve sorunların çoğunluğu telefonda teknik destek uzmanlarıyla görüşerek çözülebilmektedir.
2. AirTies 7/24 Destek Hattından verilen talimata göre arızalı ürün için bir arıza takip numarası alınarak AirTies servis merkezinin "Büyükdere Caddesi No:103 K:5 Mecidiyeköy-İstanbul" adresine gönderilir. Destek Hattından alınan arıza takip numarası kargo poşetinin üzerine görünebilecek büyüklükte yazılmalıdır.
3. Ürün satış tarihinden itibaren 3 yıl kapsamlı AirTies garantisi altındadır.
4. Ürünün adaptör, splitter, kablo gibi tüm parçaları garanti kapsamındadır.
5. Bu süre dahilinde ürünlerin herhangi bir sebeple arızalanması durumunda AirTies ve yetkili servisleri tarafından bedelsiz tamir edilir.
6. Tamiri mümkün ya da ekonomik olmayan ürünler, bedelsiz olarak yenisiyle değiştirilir.
7. Ürünün kullanım kılavuzunda yer alan hususlara aykırı kullanılması halinde ortaya çıkacak arızaların garantiye dahil edilmesi yasal olarak zorunlu değil iken, koşulsuz müşteri memnuniyeti ilkesiyle çalışan AirTies servisi, bu tip arızaların giderilmesi için de elinden gelen çabayı gösterecektir.
8. AirTies servis noktasına gönderilen ürünler, ürünlerin teslim alınmasından itibaren 2 iş günü içinde tamir edildikten ya da değiştirildikten sonra ürünün sahibine gönderilir.
9. Eğer ürün değiştirmek için aynı modelden bulunamazsa, orijinal ürünün tüm özelliklerine sahip daha yeni bir model ile değiştirilir.

AirTies Teknik Destek Merkezi:

0212 444 0239

Büyükdere Caddesi Şarlı İş Merkezi No:103 K:5 Mecidiyeköy - İstanbul

## Garanti Belgesi

Garanti Belgesi No: 020190  
Belge İzin Tarihi : 01.07.04

Bu belgenin kullanılmasına; 4077 sayılı Tüketicinin Korunması Hakkında Kanun ve Kanun'a dayanarak yürürlüğe konulan Garanti belgesi Uygulama esaslarına dair tebliğ uyarınca, T.C.Sanayi ve Ticaret Bakanlığı Tüketicinin ve Rekabetin Korunması Genel Müdürlüğü tarafından izin verilmiştir.

### TASARLAYAN VE ÜRETİMİNİ YAPTIRAN FİRMA

**Ünvan** : AirTies Kabloşuz İletişim Sanayi ve Dış Ticaret A, Ş.  
**Adres** : Büyükdere Caddesi No:103 Kat:5  
Mecidiyeköy - İstanbul  
**Telefon** : 0212 444 0239  
**Faks** : 0212 318 6298

Firma Yetkilisinin İmzası ve Kaşesi



### YETKİLİ SATICI

**Ünvan** :  
**Adres** :  
**Telefon** :  
**Faks** :  
**Fatura Tarihi ve No** :  
**Tarihi imza ve Kaşe** :  
**İrsaliye No** :  
**Teslim Tarihi ve Yeri** :  
**Bandrol ve Seri No** :  
**Azami Tamir Süresi** : 30 İş Günü  
**AirTies Uygulaması** : 2 İş günü  
**Garanti Süresi** : 3 Yıl