

# ADSL2+ 4 Portlu Modem



RT-111

**KULLANIM KILAVUZU**  
ve **GARANTİ BELGESİ**





Bu doküman AirTies Kablosuz İletişim Sanayi ve Dış Ticaret A.Ş. tarafından hazırlanmış olup,  
tüm hakları saklıdır.



## **Kılavuza Genel Bakış**

Bu kılavuz AirTies cihazının kurulması ve ilk ayarlarının yapılması için gerekli bilgileri içermektedir. Lütfen cihazınızı kullanmaya başlamadan önce bu kılavuzu okuyunuz.

Bu bilgilerin dikkate alınmaması halinde AirTies'in sorumluluk kabul etmeyeceğini, cihazın garanti kapsamı dışında kalacağını unutmayınız.

Kullanım kılavuzu, cihazınızı bilinçli ve güvenli kullanmanızı sağlayan önemli bir kaynak olduğundan mutlaka saklayınız.

## **Güvenlik ve Bakım**

- Taşıma ve nakliye sırasında cihazınız, aksamlarına zarar gelmemesi için orijinal kutusuna koyulmalıdır.
- Cihazınızı sadece orijinal elektrik adaptörü ile çalıştırınız.
- Cihazın LAN (Yerel ağ) portunu PSTN telefon şebekesine bağlamayınız.
- Bir arıza meydana geldiğinde cihazı açmayınız veya sökmeyiniz. 0212 444 0239 AirTies Teknik Destek Hattı'nı arayarak arzayı bildirin.
- Bir elektrik şoku tehlikesinden korunmak için cihazı sıvı temasından koruyunuz, nemli bir ortama maruz bırakmayınız.
- Gaz kaçağı ihbar durumu varsa cihazı kullanmayınız, fişe takmayınız ve fişten çıkarmayınız.
- Ürünü tozlu ortamlarda kullanmayınız. Ürünün üzerinde oluşabilecek tozları da kuru bir bezle alınız.
- Cihazın dış yüzeyini kuru bir bez ile temizlemeniz tavsiye edilir. İçindeki elektronik kart ve devreler ile ilgili herhangi bir bakım önerilmez.
- Bağlantı ve kurulum için bu kılavuzun devamındaki ilgili bilgiler takip edilmelidir.
- Cihazın, Sanayi ve Ticaret Bakanlığınca tespit edilen ortalama kullanım ömrü 7 yıldır.



1. GİRİŞ.....	2
1.1. Temel Özellikler.....	3
1.2. Minimum Sistem Gereksinimleri.....	5
1.3. Kutu İçeriği.....	5
2. KURULUM.....	6
2.1. Temel Kablolama Prosedürü.....	6
2.2. Kurulum Ayarları.....	7
2.2.1. AirTies Türkçe Kolay Kurulum CD'si ile Kurulum ve Ayarlar.....	7
2.2.2. AirTies RT-111 Web Arayüzü ile ADSL Ayarları.....	10
3. Diğer Ayarlar.....	12
4. Otomatik Yazılım Güncelleme.....	13
5. Ön Panel.....	14
6. Arka Panel.....	15
7. Teknik Özellikler.....	16
8. Fiziksel Özellikler.....	16
9. Diğer Özellikler.....	17
CE Uygunluk Beyanı.....	18
Garanti Şartları.....	18

# 1. Giriş

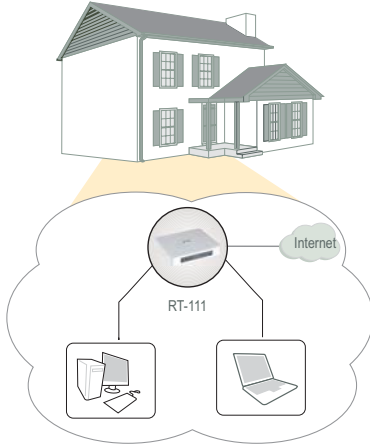
AirTies RT-111 ile ADSL hattınız üzerinden İnternet'e erişir, 4 bilgisayarı RT-111'in Ethernet portlarına direkt olarak bağlayarak yerel ağınıza güvenli bir şekilde kurabilirsiniz. Switch kullanarak yerel ağınızdaki cihaz sayısını arttırabilir, **ADSL2+** ile 24Mbps /4Mbps'e varan hızlarda İnternet erişimi sağlarsınız.

**ADSL Sayacı** ile aylık bazda indirdiğiniz/gönderdiğiniz veri miktarını ve anlık veri indirme hızınızı görebilir, limitli ADSL hattına sahipseniz masrafınızı kontrol edebilirsiniz.

Tak&Çalıştır özelliği ile ADSL ayarları önceden yapılmış olan modeminizle İnternet'e bağlanmak için **AirTies Türkçe Kolay Kurulum CD'sini** bilgisayarınıza takmanız ve sadece ADSL abonelik bilgilerinizi girmeniz yeterlidir.

**Gelişmiş Anti-DoS SPI firewall** yerel ağınıza hacker ve DoS (denial of service) saldırılarından korurken URL, IP ve MAC adresi bazında İnternet erişimi kontrolü sağlar.

AirTies ADSL Hizmet Programı modemizin yazılımının yeni bir sürümü çıktığında sizi bilgilendirir ve istediğiniz takdirde modemizin yazılımını her yeni sürüm çıktığında otomatik olarak günceller. Güncel yazılımı yükleyerek hem en yeni teknolojilerden yararlanır hem de modemizin performansını yükseltebilirsiniz.



## 1.1. Temel Özellikler

- **Komple çözüm paketi:** ADSL2+ modem, gelişmiş Router, Firewall, 4 Ethernet portu
- **İnternet erişiminde ADSL2+ teknolojisi** sayesinde 24 Mbps download ve 4Mbps upload hızına ulaşabilen son sürat internet
- **Gelişmiş Anti-DoS SPI Firewall** ile maksimum ağ güvenliği. MAC, URL ve IP adresleri bazında filtreleme, uygulama bloklama, DMZ özellikleri desteği
- **Türkçe Kolay Kurulum CD'si** ile interaktif, hızlı kurulum
- **Otomatik Firmware güncelleme:** ADSL Hizmet Programı ile otomatik Firmware (Modem yazılımı) güncelleme desteği
- **ADSL Sayacı:** Özellikle "Limitli ADSL tarifi" kullanıcıları için aylık download/upload miktarlarını ölçen ADSL sayacı
- **Voltaj dalgalanmalarına dayanıklı :** Türkiye şartlarına göre tasarım ve üretim; voltaj düşmelerine ve dalgalanmalarına dayanıklı
- DHCP sunucu, NAT, NAPT, RIPv1/v2 özelliklerine sahip **gelişmiş Router**
- **8 Kanal PVC** desteği
- **VPN** geçişi (pass-through)
- **SNMP** desteği sayesinde uzaktan yönetim olanağı
- **Tak-Çalıştır** özelliği (Universal Plug and Play - UPnP)
- Türkçe Web tabanlı yönetim arayüzü
- **7 gün 24 saat kesintisiz AirTies Çağrı Merkezi ve Teknik Destek** (gerektiğinde AirTies'in Türkiye'deki Ar-Ge ekibinden mühendislik desteği)
- **3 yıl genişletilmiş garanti**
- **Türkiye şebekelerine uygun olarak üretilmiştir**

## 1.2. Minimum Sistem Gereksinimleri

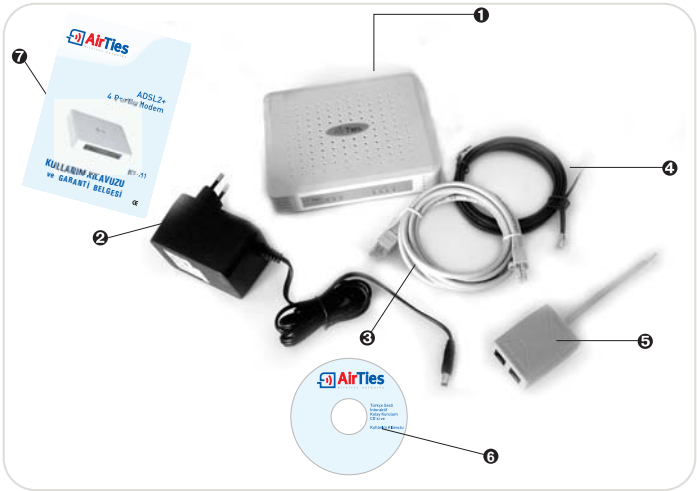
- Kurulum ve ayarlarının yapılabilmesi için Ethernet kartı olan, herhangi bir Windows versiyonu veya UNIX, Linux, Mac işletim sistemi yüklü bir bilgisayar,
- AirTies Hizmet Programı için 32-bit Windows 98/ME/2000/XP/Vista, gereklidir.

**Cihazınızın normal çalışması esnasında herhangi bir bilgisayara bağlı olmasına gerek yoktur.**

## 1.3. Kutu İçeriği

AirTies RT-111 modeminizin kutusundan aşağıdaki parçaların hepsinin çıkması gerekir:

1. AirTies RT-111 ADSL2+ 4 portlu Modem
2. Güç adaptörü
3. Ethernet kablosu
4. Telefon kablosu (1 Adet Uzun, 1 Adet Kısa)
5. Splitter
6. AirTies Türkçe Kolay Kurulum CD'si
7. Kullanım kılavuzu (bu döküman) ve garanti belgesi (bu dökümanın son sayfası)



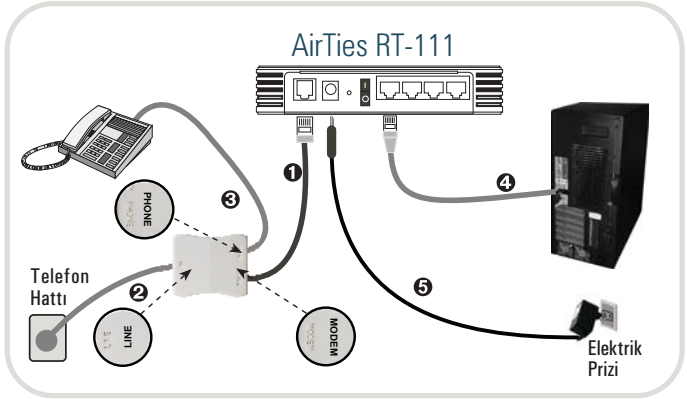


## 2. KURULUM

### 2.1. Temel Kablolama Prosedürü

Aşağıdaki şekilde gösterildiği gibi modemizin bağlantılarını gerçekleştiriniz. Bağlantıların nasıl yapılacağı AirTies Türkçe Kolay Kurulum CD'sini bilgisayarınızın CD sürücüsüne yerleştirdiğinizde otomatik olarak çalışan animasyonda da ayrıntılı ve uygulamalı olarak gösterilir.

1. AirTies kutusundan çıkan kısa telefon kablosu ile splitter'ın "**MODEM**" girişini modem'in "**ADSL**" girişine bağlayınız.
2. ADSL servisinin bulunduğu ana telefon hattını Splitter'ın "**LINE**" girişine bağlayınız.
3. Telefonunuzu splitter'ın "**PHONE**" girişine bağlayınız.
4. Bilgisayarınızı modem'in **LAN** girişlerinden birine bağlayınız.
5. Güç adaptörünü modemizin **Power** girişine takınız. Diğer ucunu prize takıp modemizi açınız.



## 2.2. Kurulum Ayarları

Modeminizin kurulumunu AirTies Türkçe Kolay Kurulum CD'si ile ya da gelişmiş Web arayüzünden yapabilirsiniz.

### 2.2.1. AirTies Türkçe Kolay Kurulum CD'si ile Kurulum ve Ayarlar

AirTies kutusundan çıkan Kolay Kurulum CD'sini CD sürücünüze yerleştirin. AirTies ADSL Hizmet Programı otomatik olarak çalışmaya başlayacaktır. AirTies ADSL Hizmet Programı, AirTies modem bağlantılarını ve ADSL ayarlarını kolaylıkla yapabileceğinizi sağlar. Eğer program otomatik olarak başlamazsa CD'deki "kurulum.exe" dosyasını çalıştırmanız gerekmektedir.

1. Gelen ilk seçim ekranında **RT-111**'i seçiniz.



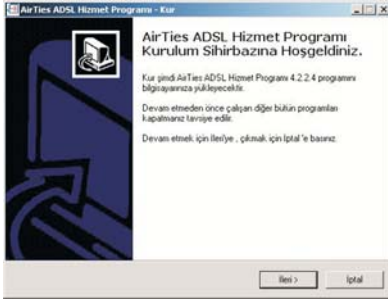
2. Sonraki ekranda "**Kutu İçeriğini**" gösteren animasyonu göreceksiniz. Kutu içeriğinizde herhangi bir eksik olup olmadığını kontrol ettikten sonra "**İleri**" tuşuna basarak devam ediniz.



3. Animasyondaki adımları takip ederek modeminizin bağlantılarını tamamlayınız ya da bağlantıları yapmışsanız bir kez daha kontrol ediniz. Animasyon (canlandırma) bittiğinde bağlantıları aşağıda görüldüğü şekilde yapmış olacaksınız. "**ADSL KURULUMA GEÇ**" tuşuna basınız.



4. "Kurulum Sihirbazına Hoşgeldiniz" penceresinde "İleri>" tuşuna tıklayarak bir sonraki adıma geçiniz.



5. Açılan pencerede, **ADSL HESAP BİLGİLERİ** bölümüne ADSL Servis Sağlayıcınızdan aldığınız ADSL kullanıcı adınızı ve şifrenizi giriniz. **KULLANICI BİLGİLERİ** bölümüne adınızı, soyadınızı, telefon numaranız ve e-posta adresiniz gibi müşteri bilgilerinizi girerek "İleri > " tuşuna basınız

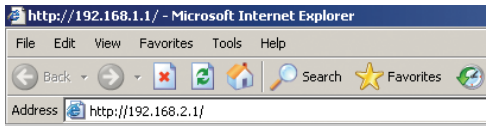
6. **Tebrikler!** Modeminizin ADSL kurulum ayarlarını başarı ile tamamladınız. Aşağıdaki ekranı gördüğünüz anda İnternet bağlantınız gerçekleşmiş demektir. Eğer bu ayarlardan sonra İnternet bağlantınız gerçekleşmezse lütfen ADSL servis sağlayıcınıza danışınız



## 2.2.2. AirTies RT-111 Web Arayüzü ile ADSL Ayarları

Modeminizin bağlantılarını yaptıktan sonra yukarıda görüldüğü gibi kablolu olarak bilgisayarınıza bağlayarak ADSL ayarlarını **AirTies Türkçe Kolay Kurulum CD'si** yerine "İnternet Explorer" gibi bilgisayarınızdaki herhangi bir Web tarayıcısı ile de yapabilirsiniz. Bunun için İnternete bağlı olmanıza gerek yoktur.

1. Bilgisayarınızda İnternet Explorer ya da Netscape gibi bir Web tarayıcısı programını çalıştırınız.
2. Adres kısmına cihazınızın IP adresi olan **192.168.2.1** adresini giriniz.



3. Karşınıza cihazın Web arayüzü gelecektir. Fabrika ayarlarında şifre tanımlanmış olmadığından "**Şifre**" alanını boş bırakarak "**Tamam**" düğmesini tıklayınız.



4. Karşınıza gelen ekranın sol-üst tarafındaki menüden "**ADSL**" menüsüne ve altındaki "**ADSL Ayarları**"na tıklayınız. "**vc1**"ı seçerek **ADSL** ayarlarına geçiniz.

PVC Adı	VPI/VCI	Enkapsülasyon	Protokol
vc1	8, 35	llc	ppp09

5. Açılan pencerede "**Kullanıcı Adı**" ve "**Şifre**" alanlarına ADSL servis sağlayıcınızdan almış olduğunuz ADSL kullanıcı adınızı ve şifrenizi girip "**Kaydet**" düğmesine basınız.

The screenshot shows the 'PPPoE Bağlantı Ayarları' (PPPoE Connection Settings) page in the AirTies RT-111 ADSL2+ 4 Portlu Modem web interface. The page is titled 'PPPoE Bağlantı Ayarları' and contains the following fields and options:

- Ad:** k1
- Protokol:** PPPoE
- NAT
- Firewall
- PPP Ayarları:**
  - Encapsülasyon:  LLC  VCMUX
  - Kullanıcı Adı: kullanici\_adiniz
  - Şifre: \*\*\*\*
  - MTU: 1492 byte
  - Varsayılan Ağgeçidi:
- PVC Ayarları:**
  - VPI: 8
  - VCI: 35
  - Gösterge: UBR
  - PCR: cps
  - SCR: cps
  - MBS: cels
  - CoVt: usecs
  - Auto PVC:

The 'Kaydet' button is located at the bottom right of the form.

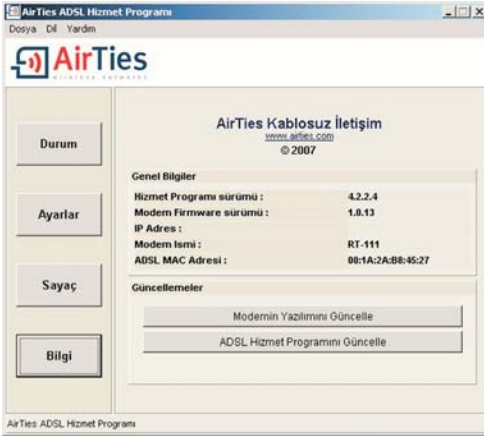
6. **Tebrikler!** AirTies modeminizin ADSL ayarlarını başarı ile tamamladınız. Ön panelde bulunan "**PPP**" ışığı yandığında İnternet bağlantınız gerçekleşmiş demektir. Eğer bu ayarlardan sonra İnternet bağlantınız gerçekleşmezse lütfen ADSL servis sağlayıcınıza danışınız.

### 3. Diğer Ayarlar ve Araçlar

Modemizin Port yönlendirme ve güvenlik ayarları, ADSL Hizmet Programı kullanımı ve diğer araçlarla ilgili detaylı bilgiyi AirTies Türkçe Kolay Kurulum CD'sinde yer alan **RT-111 Kullanım Kılavuzu**'nda bulabilirsiniz.

## 4. Otomatik Yazılım Güncelleme

AirTies ADSL Hizmet Programı modeminiz için daha güncel bir yazılım (firmware) çıktığında sizi bilgilendirir ve derseniz her yeni yazılım çıktığında modeminizin yazılımını otomatik olarak günceller. En güncel yazılımı kullanarak hem modeminizin performansını yükseltir hem de en yeni teknolojilerden yararlanmış olursunuz.



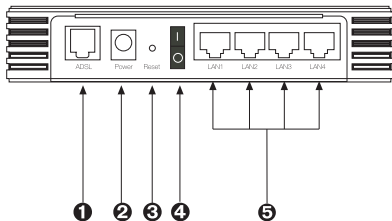


## 5. Ön Panel



LED	IŞIK	DURUM
PWR	<b>Yeşil</b>	AirTies modeminiz açıktır.
	<b>Yanmıyor</b>	AirTies modeminiz kapalıdır.
ADSL	<b>Yeşil</b>	ADSL bağlantısı kurulmuş ve aktiftir.
	<b>Yeşil yanıp sönüyor</b>	ADSL bağlantısı kurulmaktadır.
	<b>Yanmıyor</b>	ADSL bağlantısı kurulmamıştır.
PPP	<b>Yeşil</b>	İnternet bağlantısı sağlanmıştır.
	<b>Yanmıyor</b>	İnternet bağlantısı sağlanamamıştır.
LAN1- LAN4	<b>Yeşil</b>	LAN bağlantısı kurulmuş ve aktiftir.
	<b>Yeşil yanıp sönüyor</b>	LAN bağlantısı aktiftir ve veri alışverişi vardır.
	<b>Yanmıyor</b>	LAN bağlantısı kurulmamıştır.

## 6. Arka Panel



NO	ARAYÜZ	ÖZELLİK
❶	ADSL	ADSL hattı girişidir, ayırıcının (splitter) MODEM çıkışına bağlanır.
❷	POWER	12V güç girişidir, güç adaptörüne bağlanır
❸	RESET	Fabrika ayarlarını almaya yarayan düğmedir
❹	ON/OFF	Cihazı açar ve kapatır
❺	LAN1-LAN4	Ethernet girişleri

## 7. Teknik Özellikler

- **ADSL özellikleri:** G.992.1 Annex A, (G.DMT), G.992.2 (G.Lite), G.992.3 (ADSL2), G992.4 (G.Lite.bis), G.992.5 (ADSL2+), Rate Adaptive DSL (RADSL), READSL, Traffic shaping UBR/CBR, OAM (I.610)
- **Bağlantı protokolleri:** PPPoE, PPPoA, RFC1483 Bridging, RFC1483 Routing, ATM üzerinden klasik IP, PAP/CHAP
- **Desteklenen diğer protokoller:** RFC2684, RFC2364, RFC2516, RFC1577, IEEE802.1d, RFC1631
- **Router ve Firewall:** Gelişmiş anti-DoS SPI Firewall; URL, IP ve MAC adresi bazında filtreleme; Port yönlendirme; DMZ; Statik IP yönlendirme; RIPv1, RIPv2 yönlendirme; DHCP sunucu ve aktarıcı; DNS Proxy; PPP (PAP/CHAP/MSCCHAP)
- **UPnP** Tak&Çalıştır özelliği
- **Reset** butonu ile fabrika ayarlarına dönüş imkanı
- **Portlar:** ADSL(RJ-11), Power(12V DC), 4 x 10/100 Ethernet(RJ-45, auto MDI/MDIX)
- **LED'ler:** PWR - Güç, ADSL, PPP - İnternet bağlantısı, 4 x LAN - Yerel ağ aktivite
- **VPN** geçişi (VPN pass-through)
- **8 PVC** desteği
- **Sertifikalar ve standartlar:** CE; ADSL-Forum, ITU, ETSI, ANSI, ATM-Forum
- **Sınıf 1 cihazdır**

## 8. Fiziksel Özellikler

- **Boyutlar:** 155mm x 125mm x 25mm
- **Ağırlık:** 450 g
- **Güç Girişi:** 12Volt DC, 1000 mA
- **Adaptör Çalışma Voltajı:** 170V ile 240V AC arası
- **Çalışma Sıcaklığı:** 0°C - 40°C
- **Depolama Sıcaklığı:** -40°C - 70°C
- **Nem:** %10 - %90 aralığında yoğunlaşmaz

## 9. Diğer Bilgiler

### 1. Tasarlayan ve Üretimini Yaptıran Firma Bilgileri:

AirTies Kablosuz İletişim Sanayi ve Dış Ticaret AŞ  
Büyükdere Cad. Şarlı İş Merkezi No:103 Kat:5  
Mecidiyeköy-İSTANBUL

Tel : (212) 318 6200  
Faks : (212) 318 6298

### 2. Bakım Onarım Hizmeti Veren Firma Bilgileri:

AirTies Kablosuz İletişim Sanayi ve Dış Ticaret AŞ  
Büyükdere Cad. Şarlı İş Merkezi No:103 Kat:5  
Mecidiyeköy-İSTANBUL

Tel : (212) 318 6200  
Faks : (212) 318 6298



# Uygunluk Beyanı



## AirTies Kablosuz İletişim

İTÜ Ayazağa Kampüsü Kuru Yolu Anı 2 / A Blok Kat :8 Maslak / İstanbul

### Uygunluk Beyanı

Aşağıdaki cihaz için:

**ADSL2+ 4 PORT MODEM**

(Ürün Adı)

**RT-111**

(Model)

Bu belge ile Avrupa Parlamentosu üye ülkelerince Radyo ve Telekom cihazlarına yönelik 1999/5/EC sayılı R&TT direktifinde belirtilen asgari gereklilikleri sağladığını ve aşağıdaki standartlara uygun olduğunu beyan ederiz.

EN 301 489-1 V1.6.1(2005-06), EN 301 489-17 V1.2.1 (2002-08)

EN 60950-1: 2001 + A11: 2004

EN 55022: 1998 + A1: 2000 + A2: 2003

EN 55024: 1998 + A1: 2001 + A2: 2003

EN 61000-3-2: 2000 + A2: 2005

EN 61000-3-3: 1995 + A1: 2001 + A2: 2005

EN 61000-4-2:1995+A1:1998+A2:2000, EN 61000-4-3:2002,

EN 61000-4-4:1995+A1:2000+A2:2001, EN 61000-4-5:2001,

EN 61000-4-6:1996+A1:2000, EN 61000-4-11:2001



Aşağıdaki ithalatçı / üretici firma bu beyandan sorumludur:

(Firma Adı, İthalatçı)

(Firma Adresi, İthalatçı)

Beyandan sorumlu kişi:

(Ad, Soyad, İthalatçı)

(Pozisyon / Ünvan)

(İmza)

(Yer)

(Tarih)

### AirTies Kablosuz İletişim

(Firma Adı, Üretici)

İTÜ Ayazağa Kampüsü Kuru Yolu  
Anı 2 / A Blok Kat :8 Maslak / İstanbul

(Firma Adresi, Üretici)

Beyandan sorumlu kişi:

**Hakan Koçer**

(Ad, Soyad, Üretici)

Türkiye Genel Müdürü

(Pozisyon / Ünvan)

(İmza)

**Türkiye**

(Yer)

**2007/11/01**

(Tarih)



# GARANTİ ŞARTLARI

Koşulsuz müşteri memnuniyeti ilkesini benimsemiş olan AirTies'ın tüm ürünlerinde uyguladığı destek ve garanti şu şekildedir:

1. AirTies ürünü arızalanırsa öncelikle AirTies 7/24 Destek Hattı (0212 444 0239) aranmalı ve arıza kendilerine danışılmalıdır. Arıza ve sorunların çoğunluğu telefonda teknik destek uzmanlarıyla görüşerek çözülebilmektedir.
2. AirTies 7/24 Destek Hattından verilen talimata göre arızalı ürün için bir arıza takip numarası alınarak AirTies servis merkezinin "Büyükdere Caddesi No:103 K:5 Mecidiyeköy - İstanbul" adresine gönderilir. Destek Hattından alınan arıza takip numarası kargo poşetinin üzerine görülebilecek büyüklükte yazılmalıdır.
3. Ürün satış tarihinden itibaren 3 yıl kapsamlı AirTies garantisi altındadır.
4. Ürünün adaptör, splitter, kablo gibi tüm parçaları garanti kapsamındadır.
5. Bu süre dahilinde ürünlerin herhangi bir sebeple arızalanması durumunda AirTies ve yetkili servisleri tarafından bedelsiz tamir edilir.
6. Tamiri mümkün ya da ekonomik olmayan ürünler, bedelsiz olarak yenisiyle değiştirilir.
7. Ürünün kullanım kılavuzunda yer alan hususlara aykırı kullanılması halinde ortaya çıkacak arızaların garantiye dahil edilmesi yasal olarak zorunlu değil iken, koşulsuz müşteri memnuniyeti ilkesiyle çalışan AirTies servisi, bu tip arızaların giderilmesi için de elinden gelen çabayı gösterecektir.
8. AirTies servis noktasına gönderilen ürünler, ürünlerin teslim alınmasından itibaren 2 iş günü içinde tamir edildikten ya da değiştirildikten sonra ürünün sahibine gönderilir.
9. Eğer ürün değiştirmek için aynı modelden bulunamazsa, orijinal ürünün tüm özelliklerine sahip daha yeni bir model ile değiştirilir.

AirTies Teknik Destek Merkezi:

0212 444 0239

Büyükdere Caddesi Şarlı İş Merkezi No:103 K:5 Mecidiyeköy – İstanbul





## Garanti Belgesi

Garanti Belgesi No: 020190  
Belge İzin Tarihi : 01.07.04

Bu belgenin kullanılmasına; 4077 sayılı Tüketicinin Korunması Hakkında Kanun ve Kanun'a dayanarak yürürlüğe konulan Garanti belgesi Uygulama esaslarına dair tebliğ uyarınca, T.C.Sanayi ve Ticaret Bakanlığı Tüketicinin ve Rekabetin Korunması Genel Müdürlüğü tarafından izin verilmiştir.

### TASARLAYAN VE ÜRETİMİNİ YAPTIRAN FİRMA

**Ünvan** : AirTies Kabloşuz İletişim Sanayi ve Dış Ticaret A. Ş.  
**Adres** : Büyükdere Caddesi No:103 Kat:5  
Mecidiyeköy - İstanbul  
**Telefon** : 0212 444 0239  
**Faks** : 0212 318 6298

Firma Yetkilisinin İmzası ve Kaşesi



### YETKİLİ SATICI

**Ünvan** :  
**Adres** :  
**Telefon** :  
**Faks** :  
**Fatura Tarihi ve No** :  
**Tarihi imza ve Kaşe** :  
**Marka** :  
**Model** :  
**İrsaliye No** :  
**Teslim Tarihi ve Yeri** :  
**Bandrol ve Seri No** :  
**Azami Tamir Süresi** : 30 İş Günü  
**AirTies Uygulaması** : 2 İş Günü  
**Garanti Süresi** : 3 Yıl