




Беспроводной USB-адаптер, 300 Мбит/с




РУКОВОДСТВО
ПОЛЬЗОВАТЕЛЯ
Air 2410



Поддержка 7/24

 8 800 100 02 80

 8 800 507 44 40

Содержание

Важная Информация
Эксплуатация И Безопасность

3	1 ВСТУПЛЕНИЕ	4	3 НАСТРОЙКИ ПРИ ИНСТАЛЛЯЦИИ	6
3	1.1 Основные характеристики	4	3.1 Загрузка драйвера	6
	1.2 Минимальные системные требования	4	3.2 Подключение к беспроводной сети	7
	1.3 Комплектация	4	3.3 Деинсталляция драйвера	7
	1.4 Применение	5	4. ТЕХНИЧЕСКИЕ ХАРАКТЕРИСТИК	8
	2 LED-индикаторы статуса	5	5 ФИЗИЧЕСКИЕ ХАРАКТЕРИСТИКИ	8



Важная Информация

Это руководство проведет вас по шагам, необходимым для установки и конфигурирования вашего устройства AirTies. Пожалуйста, перед началом установки внимательно прочтите это руководство пользователя.

Гарантия не распространяется на неисправности или повреждения, возникшие в результате нарушения правил использования, изложенных в данном руководстве. В этом случае компания AirTies ответственности не несет.

Это руководство пользователя является важным источником, к которому вы можете обратиться для безопасной и правильной эксплуатации вашего устройства. Пожалуйста, сохраняйте руководство для будущего использования.

Эксплуатация и Безопасность

- Чтобы предупредить повреждение вашего устройства, убедитесь, что во время транспортировки оно находится в своей оригинальной упаковке.
- Если у вас возникнут какие-либо проблемы, не открывайте и не разбирайте устройство. Позвоните в службу технической поддержки AirTies.
- Во избежание электрического удара, не используйте устройство в мокрых или влажных местах.
- Избегайте использования устройства в запыленной среде. Если случается накопление пыли, используйте сухую ткань, чтобы ее вытереть.
- Для очистки устройства снаружи используйте сухую ткань. Не пытайтесь очистить устройство изнутри. Там нет компонентов, которые пользователь может сам отремонтировать.
- Для получения информации об установке и конфигурировании этого устройства, прочитайте руководство пользователя до конца.
- Снимите защитный полиэтилен с верхней и нижней части вашего устройства перед началом его использования.
- Средний срок эксплуатации устройства составляет 7 лет, что подтверждено Управлением по вопросам промышленности и торговли.

1 ВСТУПЛЕНИЕ

Air 2410 дарит беспроводную свободу вашим настольным компьютерам и ноутбукам, не поддерживающим свойство беспроводного соединения. Используя устройство Air 2410, работающее по технологии 11N, передавайте данные, смотрите видео и загружайте фотографии в Интернет по беспроводной сети со скоростью до 300 Мбит/с. Обратно совместим с беспроводными устройствами стандартов 802.11b/g, адаптер Air 2410 обеспечивает 6-кратное увеличение скорости беспроводного соединения по сравнению с предшествующими технологиями.

«Мёртвые точки» и потери пакетов в вашей беспроводной сети уходят в прошлое благодаря использованию технологии MIMO (Multiple Input Multiple Output) и усовершенствованной системы исправления ошибок, включенной в стандарт 802.11n. Технология MIMO расширяет вашу беспроводную зону покрытия в 4 раза.

Избавьтесь от нагромождения длинных проводов, которые вы используете для подключения ваших компьютеров. Устройство настолько миниатюрно, что не составит труда всегда носить его с собой. Air 2410 легко устанавливается с компакт-диск простой установки (Easy Setup CD), и вы можете использовать его везде и всегда. Подсоединив Air 2410 к порту USB, вы можете подарить возможность беспроводного соединения даже своему старому настольному компьютеру или ноутбуку.

AirTies Air 2410 совместим с точками доступа стандартов 802.11b/g/n. Этот адаптер обеспечивает быструю и непрерывную передачу данных по беспроводной сети со скоростью до 300 Мбит/с и скоростью передачи данных 480 Мбит/с по технологии USB 2.0.

Этот маленький адаптер Air 2410 очень легко носить с собой, вы можете подсоединить его к вашему компьютеру в любом удобном месте и наслаждаться удобством беспроводного подключения.

Используя кабельный удлинитель, вы можете размещать ваше устройство в месте наиболее сильного приема сигнала, таким образом расширяя зону доступа к сети.

Air 2410 поддерживает новейшие стандарты шифрования, что позволяет вашему компьютеру безопасно подключаться к беспроводной сети. Настройка беспроводной безопасности осуществляется легко и быстро.

Компакт-диск простой установки (Easy Setup CD) и руководство пользователя делают процесс установки и использования Air 2410 простым, где бы вы ни находились.

1.1 Основные характеристики

- **Беспроводное соединения со скоростью до 300 Мбит/с с технологией 802.11n:** скорость передачи данных до 300 Мбит/с при работе с точками доступа и маршрутизаторами, работающими по технологии стандарта 802.11n. Обратно совместимый со стандартами 802.11b/g
- **MIMO:** 4-кратное расширение зоны покрытия с антенной архитектурой MIMO - Multiple Input Multiple Output
- **USB 2.0:** 480 Мбит/с с технологией USB2.0. Обратно совместимый с технологией USB1.1
- **Кабельный удлинитель:** оптимальное размещение для обеспечения доступа по беспроводной сети и гладкой работы
- **Простая установка:** Компакт-диск простой установки (Easy setup CD)
- **Техническая поддержка:** Техническая поддержка AirTies 7/24
- **Бесплатная расширенная гарантия:** 3 года

1.2 Минимальные системные требования

- Компьютер с портом USB и любой установленной операционной системой Win 2000/XP/Vista.

1.3 Комплектация

1. AirTies Air 2410 Беспроводной USB-адаптер, 300 Мбит/с
2. Кабельный USB-удлинитель
3. Руководство по быстрой установке (Quick installation guide)
4. Гарантийный талон и сертификат соответствия
5. Компакт-диск простой установки (Easy setup CD)



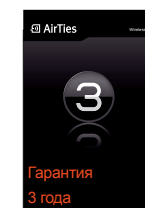
1



2



3



4



5

1.4 Применение

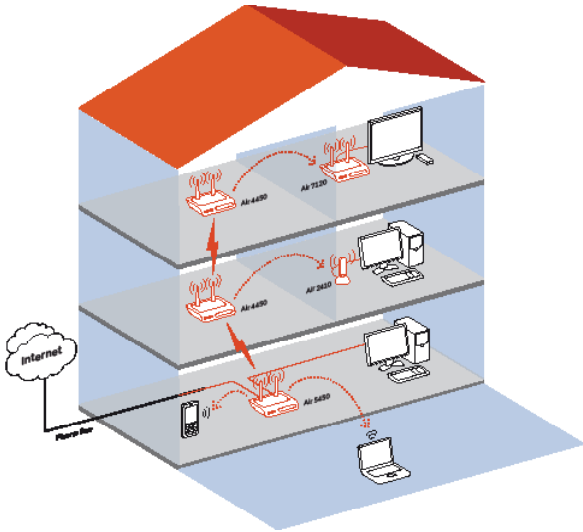
Дома: свобода подключения к Интернету по беспроводной сети, сидя в кресле, в любой комнате в доме, на крыльце или в саду.

В офисе: получите доступ к беспроводной сети вашей компании с любой точки офиса, в любом конференц-зале, комнате отдыха и т.п.

Временные локальные сети (LAN), разработанные для специальных проектов.

Коммерческие ярмарки и шоу, объекты строительства: месторасположения, где компьютерные сети должны быть установлены за короткий промежуток времени.

Практическое решение для пользователей в домашних офисах или малом бизнесе, которым важна быстрая и простая установка сети.



2 LED-индикаторы статуса

Следующая таблица описывает работу устройства с помощью LED-индикаторов.

LED	СВЕТ	СТАТУС
USB	Зелёный	Подключено
	Выкл.	Не подключено
Беспроводная сеть	Зелёный (постоянный)	Подключено
	Зелёный (мигающий)	Обмен данных
	Выкл.	Не подключено

3 НАСТРОЙКИ ПРИ ИНСТАЛЛЯЦИИ

3.1 Загрузка драйвера

1. Вставьте компакт-диск в CD-привод компьютера. InstallShield откроется автоматически. Выберите язык инсталляции.



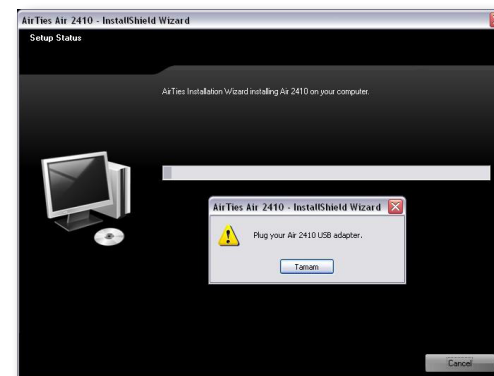
2. Для того, чтобы продолжить процесс инсталляции, в появившемся окне нажмите **"Next>"** («Далее»).



3. Программа инсталляции начнёт загрузку драйвера для беспроводного USB-адаптера Air 2410.



4. Это может занять несколько минут. Если вы не подключили Air 2410, появится запрос подсоединить ваш адаптер к порту USB. Нажмите **"Continue"** («Продолжить») для того, чтобы продолжить процесс инсталляции.



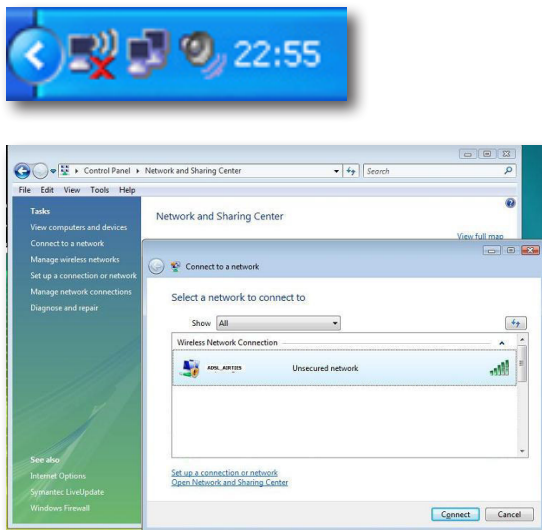
5. После окончания инсталляции драйвера появится следующее окно. Нажмите **"Finish"** («Завершить») для завершения процесса инсталляции.



3.2 Подключение к беспроводной сети

Для подключения к беспроводной сети с использованием беспроводного USB-адаптера Air 2410 вам необходимо использовать Windows Zero Config (WZC).

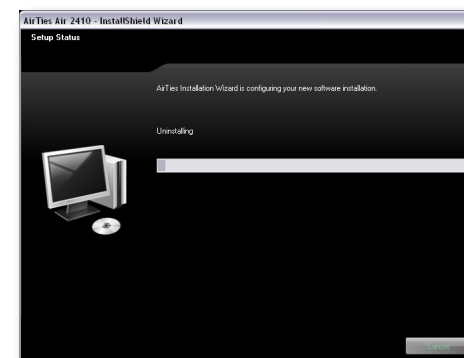
Нажмите на ярлык сетевого адаптера на панели задач, чтобы открыть окно программы беспроводного конфигурирования (Wireless Configuration Program).



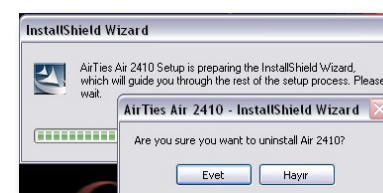
Если беспроводная сеть, к которой вы хотите подключиться, защищена паролем, введите его и нажмите **“Connect”** («Подключиться»).

3.3 Деинсталляция драйвера

Нажмите **Пуск->Программы ->AirTies**. Здесь вы увидите ярлык для деинсталляции драйвера вашего USB-адаптера Air 2410. При нажатии на этот ярлык появится следующее.



Нажмите **“Yes”** («Да») для удаления всех драйверов устройства Air 2410 на вашем компьютере.



Если вы не подключили Air 2410 к вашему компьютеру до начала инсталляции, после загрузки драйвера появится запрос для завершения инсталляции Air 2410.

4. ТЕХНИЧЕСКИЕ ХАРАКТЕРИСТИКИ

- **Беспроводные стандарты:** IEEE 802.11n, IEEE 802.11g, IEEE 802.11b
- **Скорость беспроводной передачи данных:** 1, 2, 5.5, 6, 9, 11, 12, 24, 36, 48, 54, 72, 144, 150, 300 Мбит/с (автоматическая настройка скорости)
- **Интервал частот:** ETSI 2400 МГц (min) – 2483,5 МГц (max) (13 каналов – 3 не пересекающихся)
- **Максимальная мощность передачи:** 16 dBm EIRP
- **LED-индикаторы статуса соединения и беспроводной активности**
- **Беспроводная безопасность:** WPA2, WPA, WEP и поддержка стандартов 802.1x
- **Режим низкого потребления энергии**
- **Поддержка WMM (беспроводные мультимедиа)**
- **Функция DPT (Direct Packet Transmission):** обмен данными между клиентами на полной скорости без точки доступа
- **Устройство Класса 2 (Class 2)**

5 ФИЗИЧЕСКИЕ ХАРАКТЕРИСТИКИ

- **Размеры:** 73 мм x 25,5 мм x 10,5 мм
- **Вес:** 15,81 г
- **Питание:** через порт USB
- **Рабочая температура:** 0°C ~ 40°C
- **Температура хранения:** -20°C ~ 70°C
- **Влажность:** 5% ~ 90%, без конденсата




CD простой установки




Гарантия 3 года



Поддержка 7/24

 8 800 100 02 80

 8 800 507 44 40

