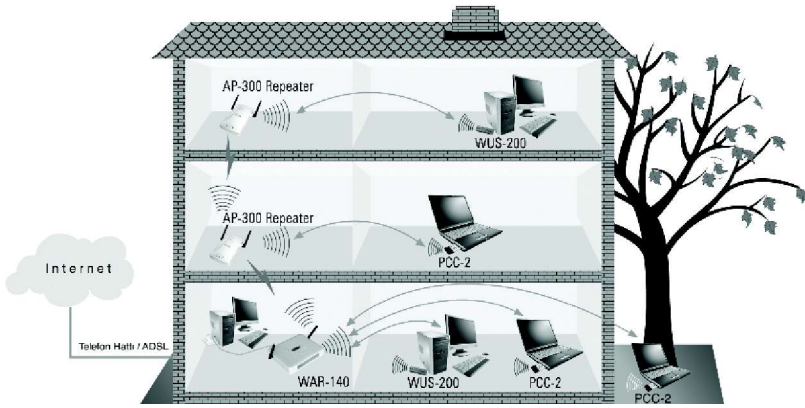


# AIRTIES MESH NETWORK KURULUMU

AirTies WAR-140 ile (veya birden fazla AP-300'e sahipseniz) kapsamış olduğunuz kablosuz ağını genişletmek isterseniz bir adet AirTies AP-300 alıp yeni AP-300'ünüzü Tekrarlayıcı modunda kullanarak AirTies Mesh Networks oluşturur ve kablosuz kapsama alanınızı genişletebilirsiniz. AP-300, AirTies WAR-140 model bir Kablosuz ADSL Gateway ile bir Tekrarlayıcı olarak kullanılabilir gibi arka arkaya birden fazla AP-300'ü Tekrarlayıcı olarak birbirine kablosuz bağlamak mümkündür. Aşağıdaki şema'da AirTies Mesh network'ün yapısı gösterilmiştir.



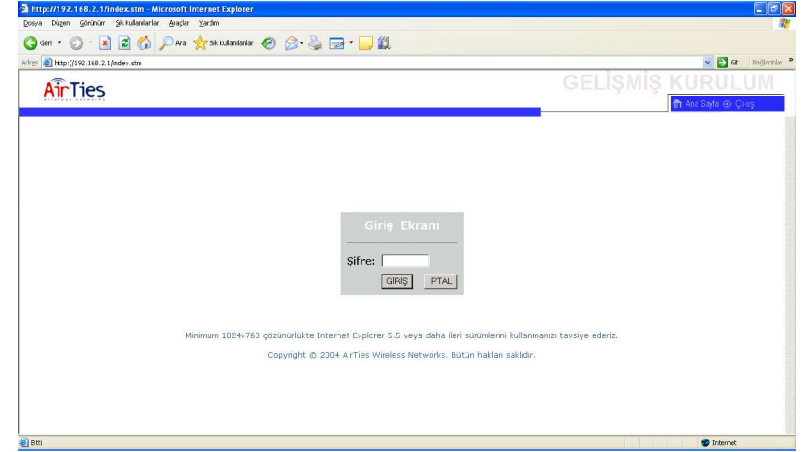
Bu dökümanda bir WAR-140 ile bir AP-300 kullanılarak nasıl Mesh network kurulabileceği anlatılmıştır:

## Dikkat edilecek hususlar:

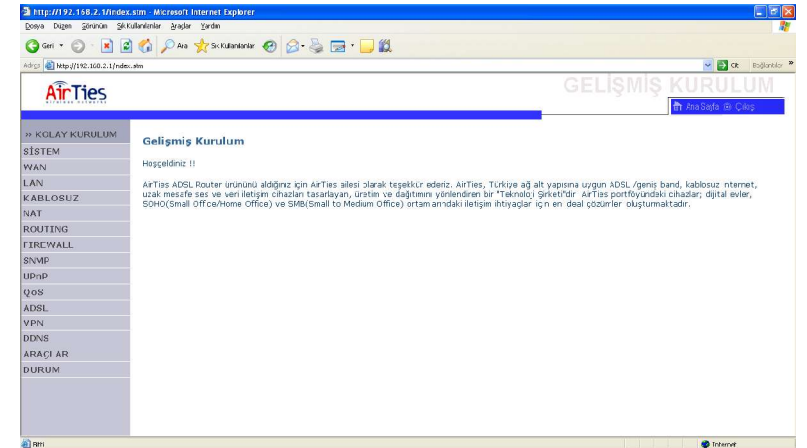
1. WAR-140 ve bütün repeaterların aynı kanalda çalışması gerekir (6. kanal olabilir).
2. Birbiri ile konuşacak repeater'ların site survey sayfalarında birbirlerinin Wireless MAC adresleri seçilmelidir.
3. Repeaterların konulduğu yerlerde sinyal alım seviyesi "good (%50)"nin altına düşmemeli
4. Aşağıdaki uygulamada SSID'ler "KAT\_1", "KAT\_2" ve "KAT\_3" olarak adlandırılmıştır. Bu adlandırma uygulamanın daha kolay anlaşılabilmesi için yapılmış olup pratikte tüm cihazlara aynı SSID'nin verilmesi tavsiye edilir. Örneğin hepsi "AIRTIES" olarak kalırsa kullanıcılar en iyi sinyal aldığı Access Point'e otomatik olarak bağlanırlar.

## A. WAR-140 AYARLARI

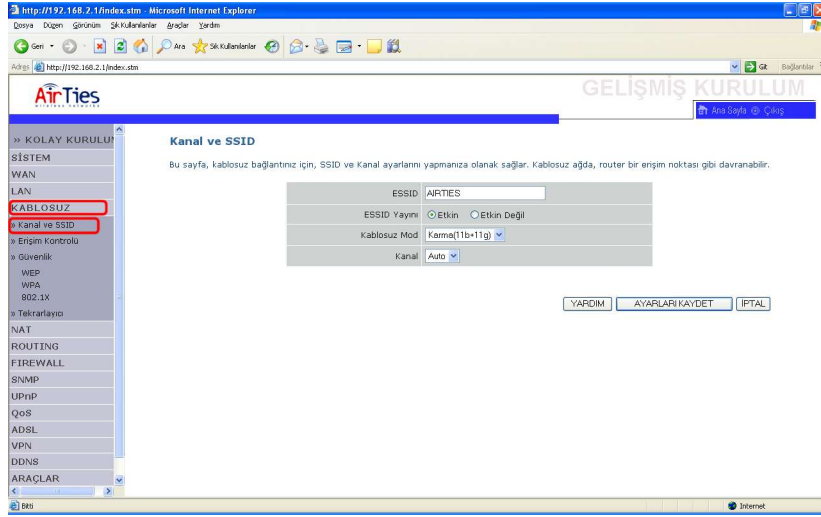
1. WAR-140'ı prize takın. Bilgisayarınızın ethernet arayüzünden, WAR-140 kutusunun içindeki kablo aracılığı ile WAR-140'ın arka panelindeki 4 ethernet arayüzünden birine bağlanın.
2. WAR-140 tarafından PC'nizin ethernet IP adresi olarak otomatik olarak 192.168.2 bloğundan bir IP ataması yapılacaktır.
3. WAR-140'ın konfigürasyon sayfasına ulaşabilmek için WEB tarayıcınızla **192.168.2.1** adresine bağlanın. WAR-140'ın fabrika ayarı olarak gelen **Şifre** boşluktur. Aşağıdaki ekrandan **GİRİŞ** tuşuna basarak geçin



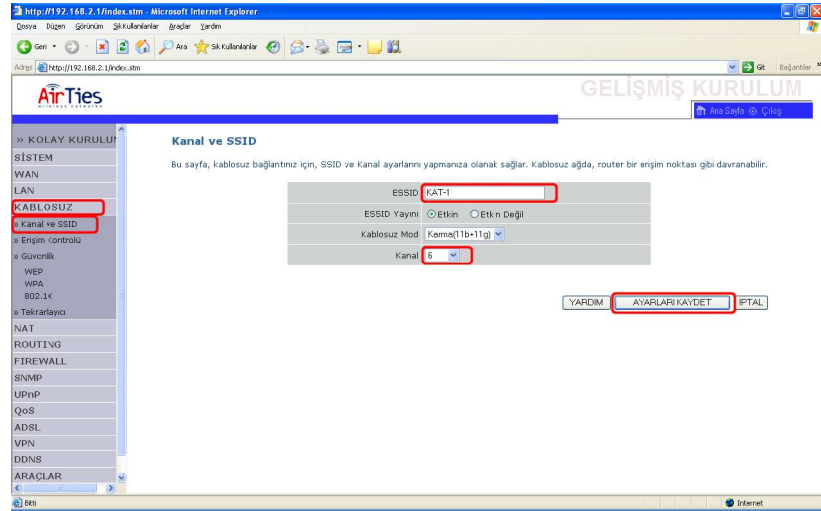
4. WAR-140 Gelişmiş Kurulum sayfasına ulaştınız. Bu sayfada **KABLOSUZ** butonuna tıkladığınızda bu butonun alt butonları açılacaktır.



5. Bu alt butonlardan **Kanal** ve **SSID** isimli butona tıklayınız.



6. Fabrika ayarlarına göre AIRTIES olan **ESSID** yerine **KAT\_1** yazın, **Auto** olan Kanal'ı ise **6** olarak ayarlayın. **AYARLARI KAYDET** butonuna basın.



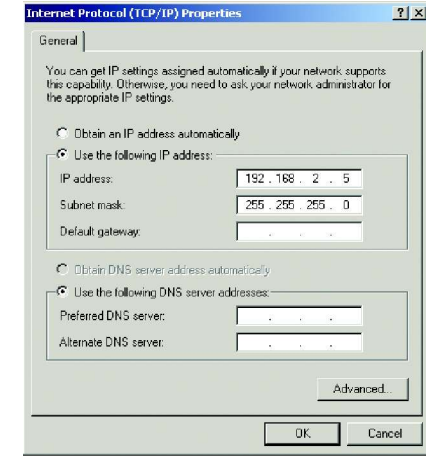
7. Şu anda AP-300'ün ayarlarını yapmanız gerekmektedir. AP-300'ün ayarları tamamlandıktan sonra WAR-140'a tekrar geri dönüp Bölüm D'de anlatıldığı gibi **TEKRARLAYICI** ayarlarını yapmanız gereklidir.

## B. AP-300 AYARLARI

Bu bölümde 2 AP-300'ün Kanal ve SSID bölümü ile kablosuz ayarları LAN SETTINGS bölümü ile IP adres ayarları yapılacaktır.

### 2.Kata konulacak AP-300 Ayarları

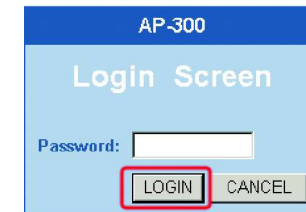
1. AP-300'ü prize takın ve Ethernet arayüzünden bilgisayarınıza bağlayın. AP-300'ün üzerindeki LAN ışığı yanıp yanmadığını kontrol ediniz. LAN ışığı yanmazsa kablo veya bilgisayarınızın Ethernet girişinde problem olabilir.
2. PC'nizin Yerel Ağ Bağlantısı TCP/IP arayüzüne 192.168.2 blokundan bir IP adresini atayın (Örneğin 192.168.2.5).



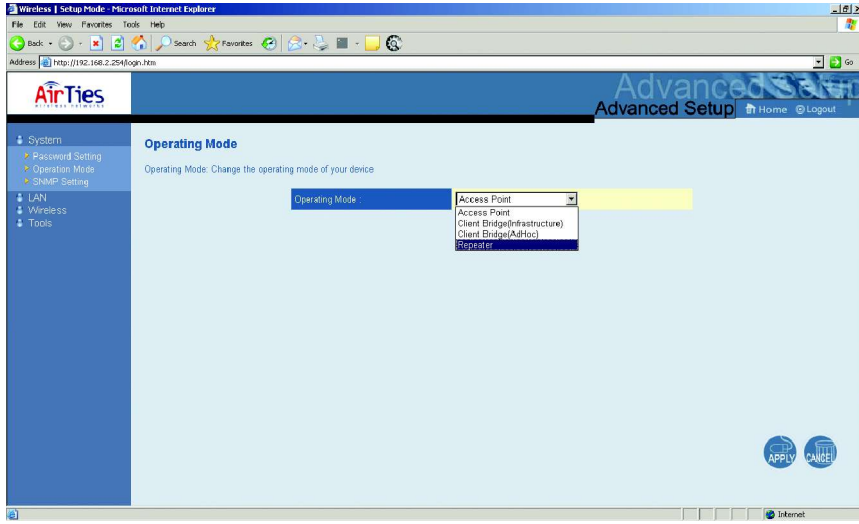
3. AP-300'ün konfigürasyon sayfasına ulaşabilmek için WEB tarayıcınızla 192.168.2.254 adresine bağlanın.



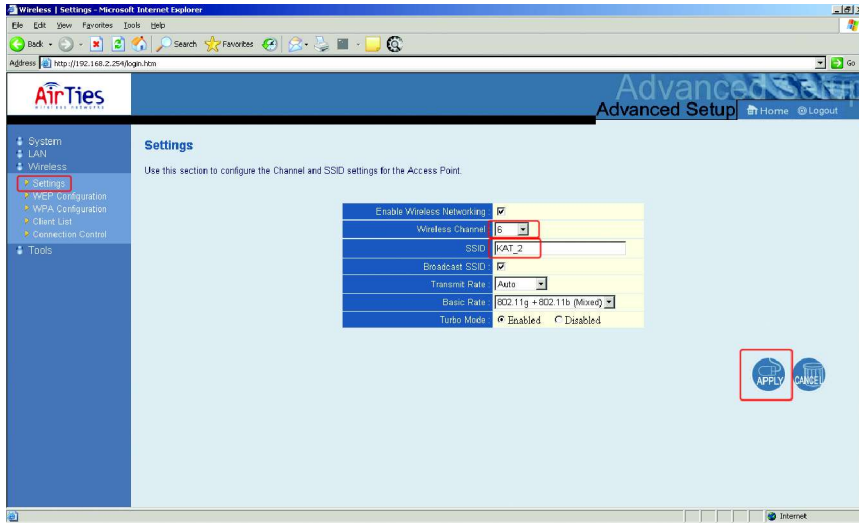
4. AP-300'ün fabrika ayarı olarak gelen yönetici şifresi boşluk'tur. Aşağıdaki ekrandan **LOGIN** tuşuna basarak geçin.



5. **System** menüsünün altında **Operation Mode** sayfasına giriniz. Buradan Operating Mode kutusundan **Repeater**'ı seçiniz ve **APPLY** tuşuna tıklayınız.



6. Wireless menüsünde Settings sayfasına girip Wireless Channel kutusundan AP-300'ün bağlanmasını istediğiniz Erişim Noktasının kullandığı kanal numarasını seçiniz. Burada Wireless Channel "6" (WAR-140'da kanal 6 seçilmişti) SSID bölümüne "KAT\_2" yazınız.



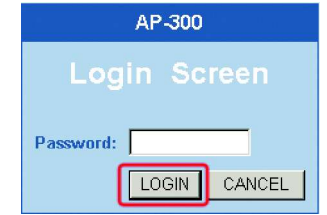
### 3. Kata Konulacak AP-300 Ayarları

1. AP-300'ü prize takın ve Ethernet arayüzünden bilgisayarınıza bağlayın. AP-300'ün üzerindeki LAN ışığı yanıp yanmadığını kontrol ediniz. LAN ışığı yanmazsa kablo veya bilgisayarınızın Ethernet girişinde problem olabilir.

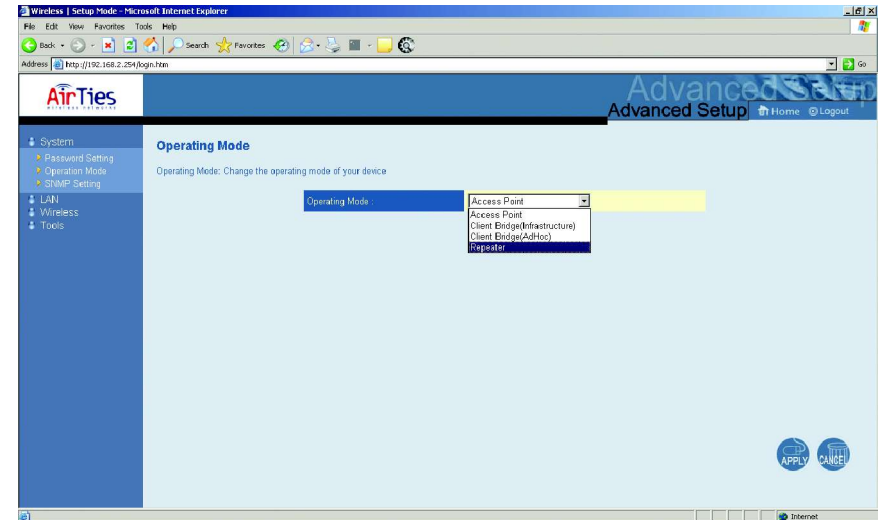
2. AP-300'ün konfigürasyon sayfasına ulaşabilmek için WEB tarayıcınızla 192.168.2.254 adresine bağlanın.



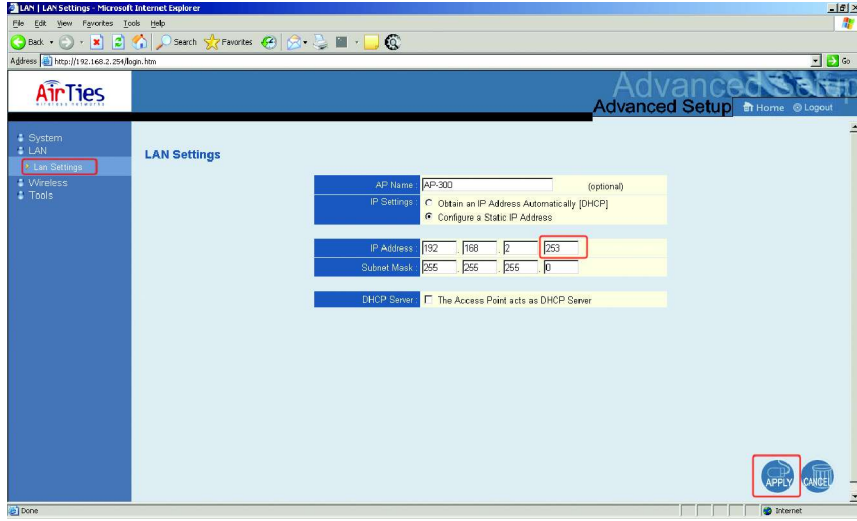
3. AP-300'ün fabrika ayarı olarak gelen yönetici şifresi boşluk'tur. Aşağıdaki ekrandan LOGIN tuşuna basarak geçin.



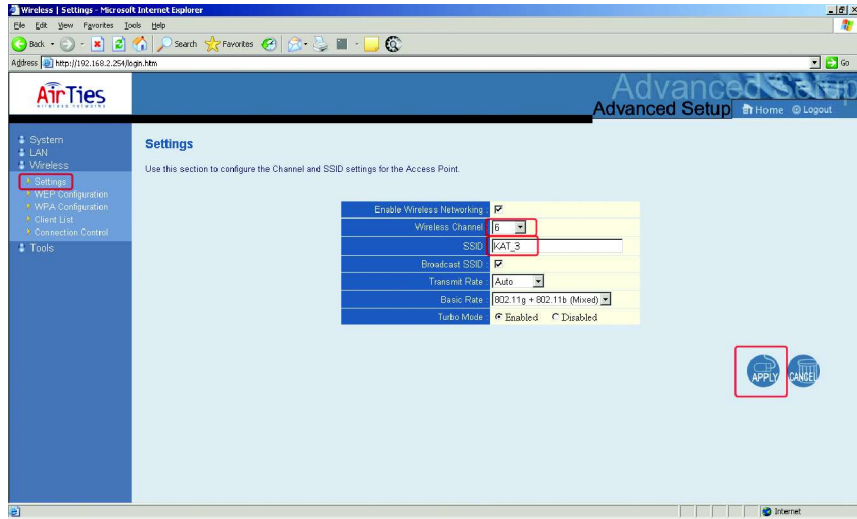
4. System menüsünün altında Operation Mode sayfasına giriniz. Buradan Operating Mode kutusundan Repeater'ı seçiniz ve APPLY tuşuna tıklayınız.



5. LAN menüsü altında **LAN SETTINGS** bölümünden IP çıkışması olmaması için IP adresini değiştirmesi tavsiye edilir. 3. kattaki AP-300 için 192.168.2.253 IP adresi verilebilir. Unutulmaması gereken bundan sonra bu AP-300'ün WEB arayüzüne ulaşmak için **192.168.2.253** IP adresinin kullanılacağıdır.



6. **Wireless** menüsünde **Settings** sayfasına girip **Wireless Channel** kutusundan AP-300'ün bağlanmasını istediğiniz Erişim Noktası'nı kullandığı kanal numarasını seçiniz. Burada **Wireless Channel** "6" (WAR-140'da kanal 6 seçilmişti) **SSID** bölümüne "KAT\_3" yazınız.



Bu bölümde AP-300'lerin **SSID**, **Kanal**, **IP** adres ayarlarını tamamladınız.

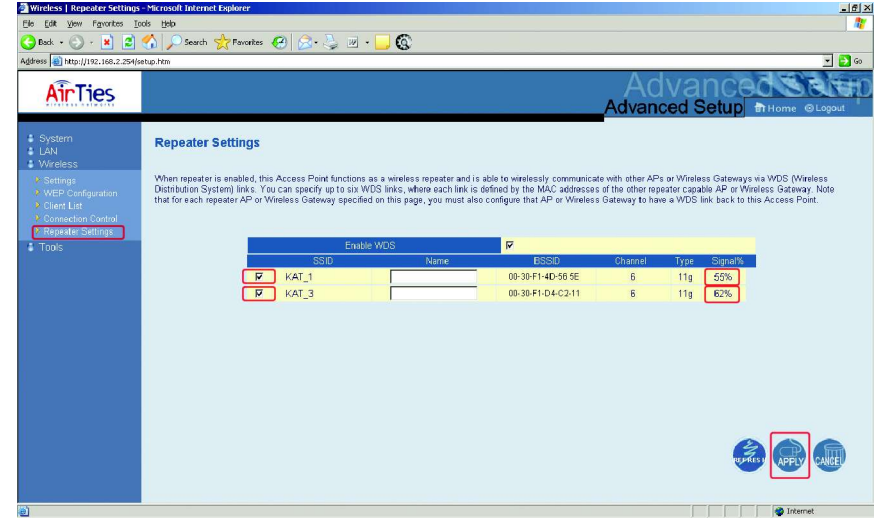
## C. AP-300 Repeater(tekrarlayıcı) Ayarları

### 2. Kattaki AP-300'ün Repeater(tekrarlayıcı) Ayarları

1. 2. kattaki AP-300'e kablo ile ethernetten WEB arayüzüne (192.168.2.254) giriniz. **Wireless** menüsü altındaki **Repeater Settings** sayfasına girip AP-300'ün bağlanmasını istediğiniz Erişim Noktası'nın(KAT\_1 ve KAT\_3) satırındaki kare kutuyu seçip **APPLY** tuşuna tıklayınız.



**Dikkat** : AP-300'ü yerleştirdiğiniz yerde tekrarlayıcılar arasındaki bağlantının yüksek performanslı olması için, bağlanmak istediğiniz Erişim noktasından en az 50% seviyesinde sinyal almanız gerekmektedir



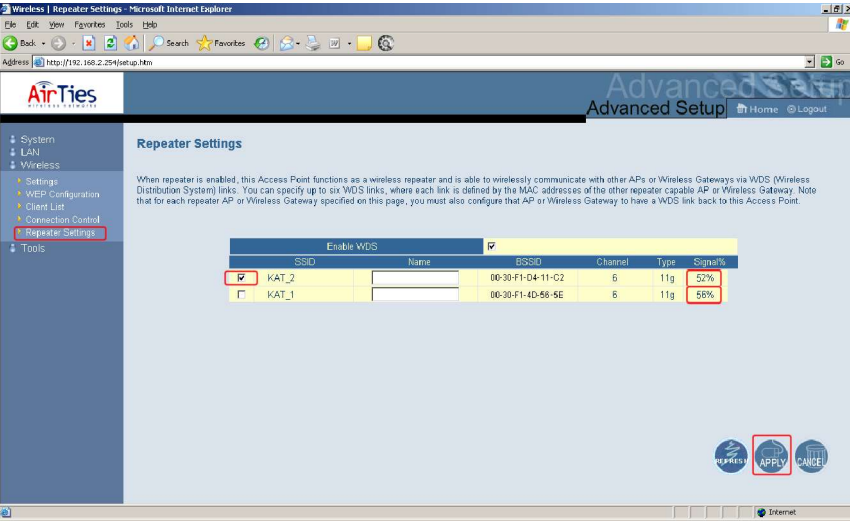
2. Kattaki **AP-300'ün** Tekrarlayıcı ayarlarını tamamladınız.

### 3. Kattaki AP-300'ün Repeater(tekrarlayıcı) Ayarları

1. 3. kattaki AP-300'e kablo ile ethernetten WEB arayüzüne (192.168.2.253) giriniz. **Wireless** menüsü altındaki **Repeater Settings** sayfasına girip AP-300'ün bağlanmasını istediğiniz Erişim Noktası'nın satırındaki kare kutuyu seçip **APPLY** tuşuna tıklayınız. (Burada 3. kattaki AP-300 sadece 2. kattaki AP-300 ile haberleşeceği için sadece KAT\_2 işaretlendi)



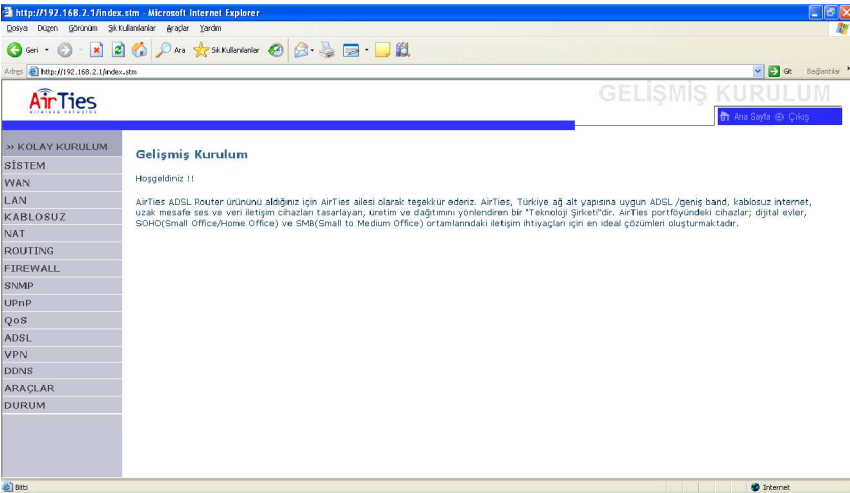
**Dikkat** : AP-300'ü yerleştirdiğiniz yerde tekrarlayıcılar arasındaki bağlantının yüksek performanslı olması için, bağlanmak istediğiniz Erişim noktasından en az 50% seviyesinde sinyal almanız gerekmektedir



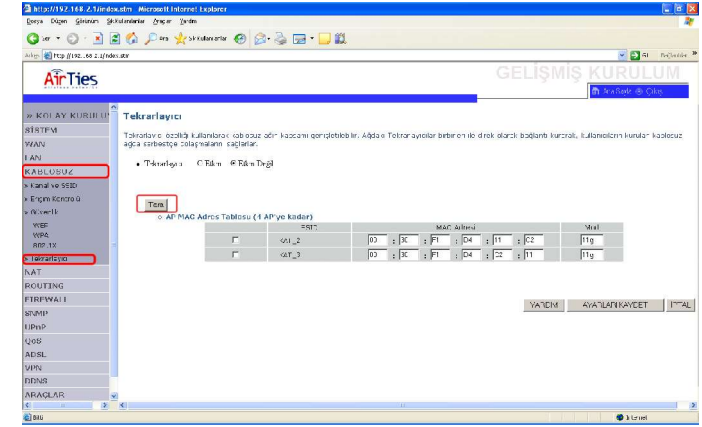
3. kattaki AP-300' ün tekrarlayıcı ayarlarını tamamladınız.

## D. WAR-140 Tekrarlayıcı Ayarları

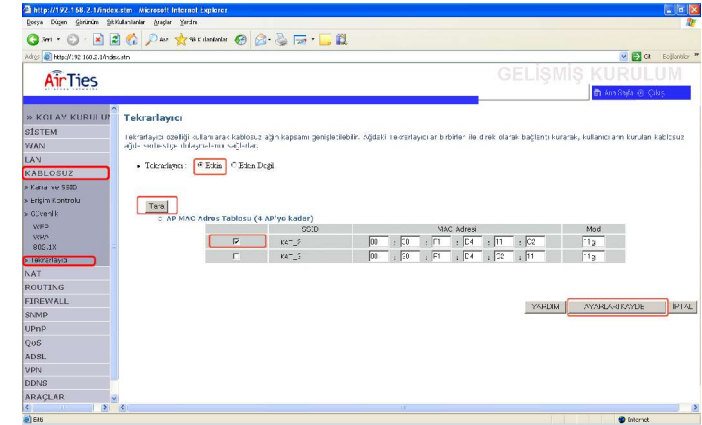
1. Tekrar 192.168.2.1 adresine bağlanın ve **GİRİŞ** tuşuna basarak WAR-140 konfigürasyon sayfasına ulaşın. **Kablosuz** butonuna tıklayarak bu butonun alt butonlarının açılmasını sağlayın. **Tekrarlayıcı** butonuna tıklayın.



2. **Tara** butonuna bastığınızda, WAR-140 Kablosuz yayın yapmakta olduğu Kanal 6'daki AP'leri otomatik olarak bulacaktır.



3. Önce **Etkin'i** işaretleyerek **Tekrarlayıcı'yı** devreye alın. Daha sonra KAT\_2'in yanındaki seçim kutusunu işaretleyerek WAR-140'ın bu AP-300'le iletişim kuracağını belirtin. **AYARLARI KAYDET** butonuna tıklayın.



4. Bu işlem de bittikten sonra **Çıkış** butonuna basarak WAR-140 konfigürasyon sayfasından çıkın.

## E. MESH Network'e Dahil Olma

Bilgisayarın kablosuz TCP/IP ayarlarında IP Adres bölümünde **"Otomatik olarak bir IP Adresi al"** seçili olmasına dikkat ediniz. Mesh Network kurulum ayarlarını tamamladınız. Şimdi internete kablosuz olarak bağlanabilmek için **AirTies PCC-2** veya **AirTies USB-2** kartını bilgisayarınıza takın. AirTies hizmet programından Site Survey sayfasına ulaştığınızda 2 ayrı SSID göreceksiniz. Hangi AP'ye yakınsanız o SSID'ye tıklayarak kablosuz ağınıza bağlanabilirsiniz.