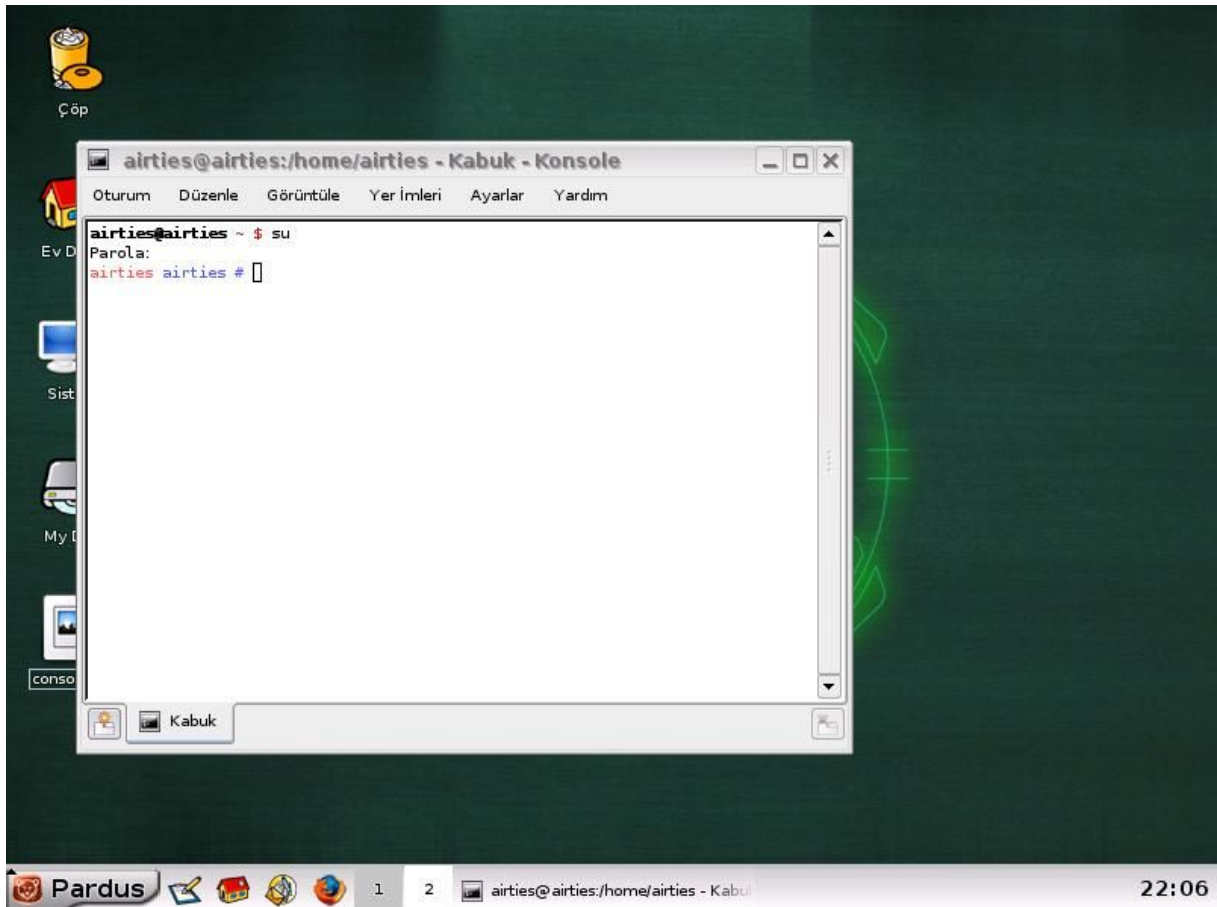
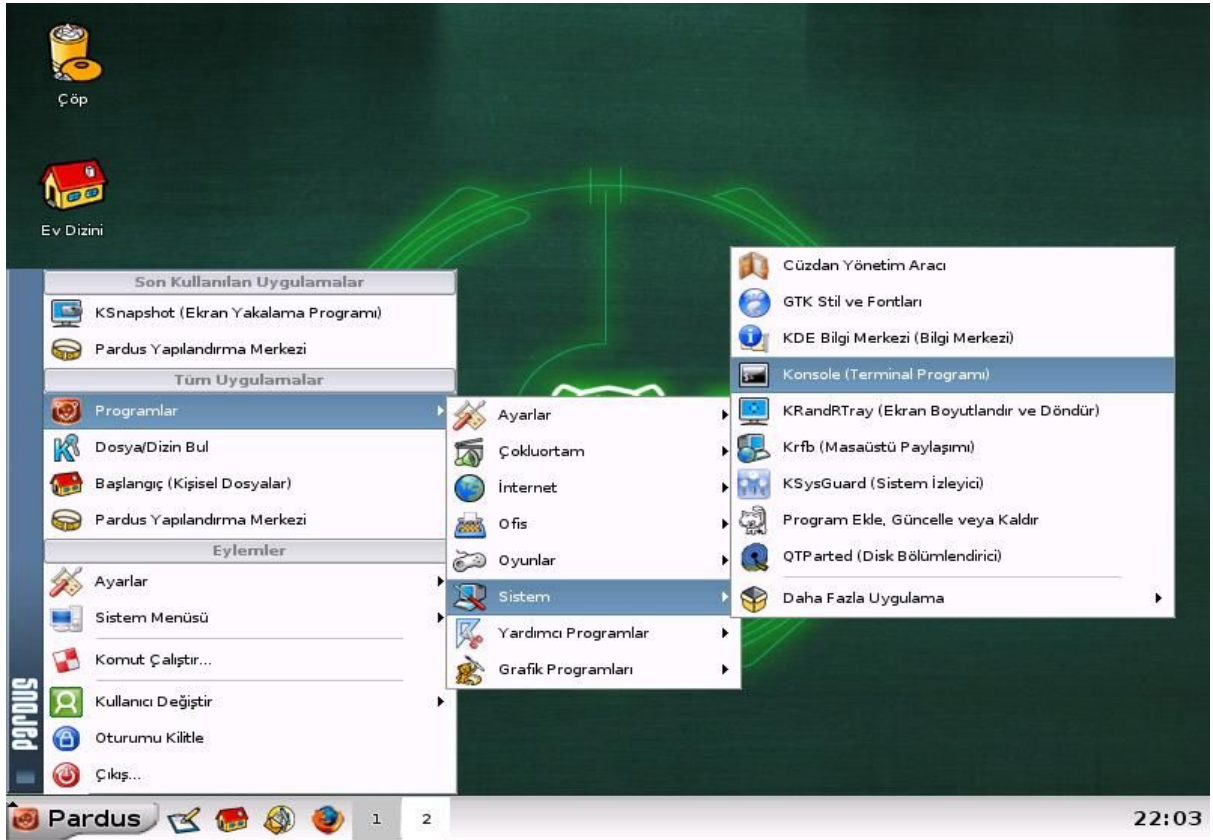




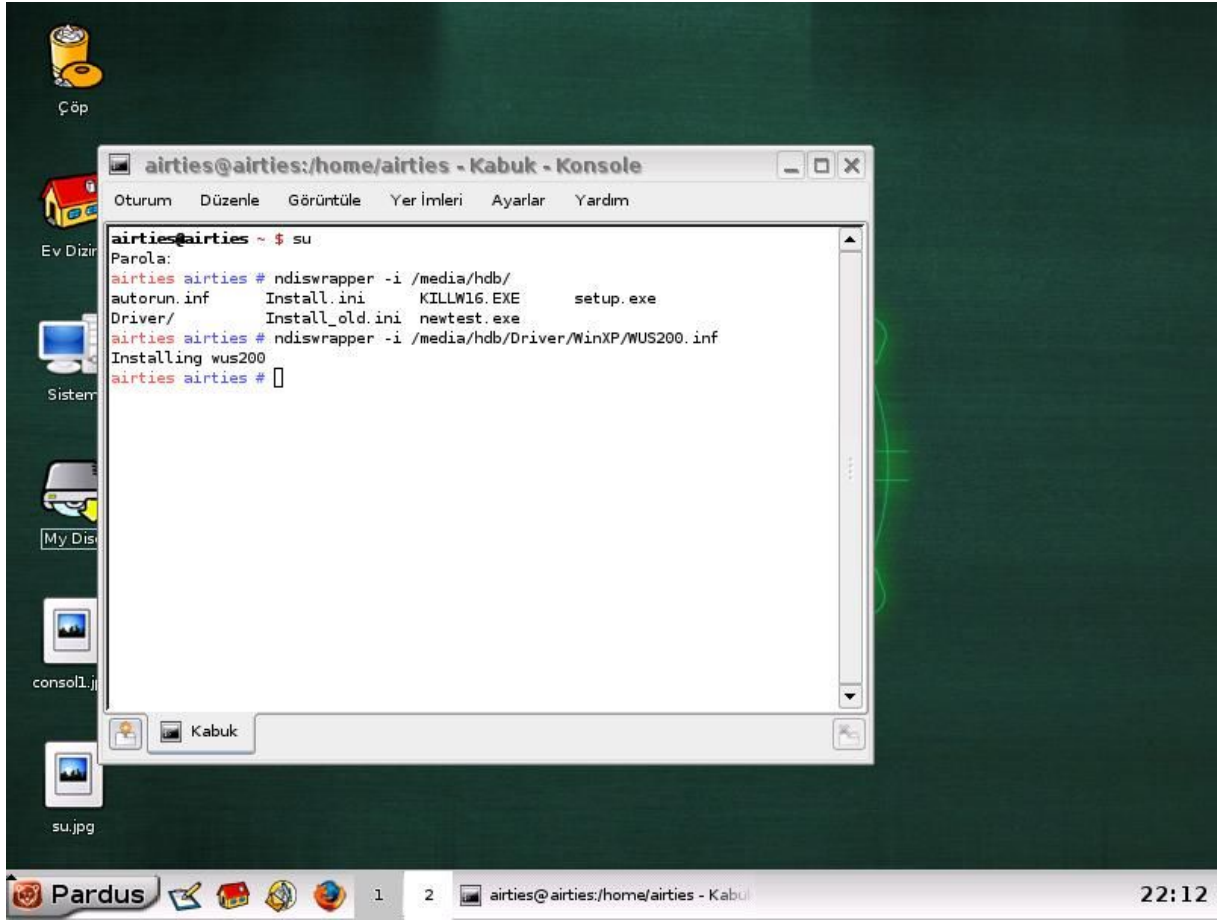
Pardus İşletim sisteminde;
Wus200,Pcc2 Kurulumu

CD'yi taktığınızda Pardus masaüstünde takılan CD'yi okuyup bir ikon yerleştirecektir, üzerine çift tıklayarak "mount" işlemini gerçekleştirmiş olacaksınız. Daha sonra bir konsol açıp root olarak giriş yapmanız gerekmektedir. ("su -" komutu ile root yetkisi alabilirsiniz)



Root olarak sisteme giriş yaptıktan sonra ;

ndiswrapper -i /media/hdb/Driver/WinXp/WUS200.inf
(sürücü inf dosyasının Driver/Winxp altında olduğunu varsayıyoruz)



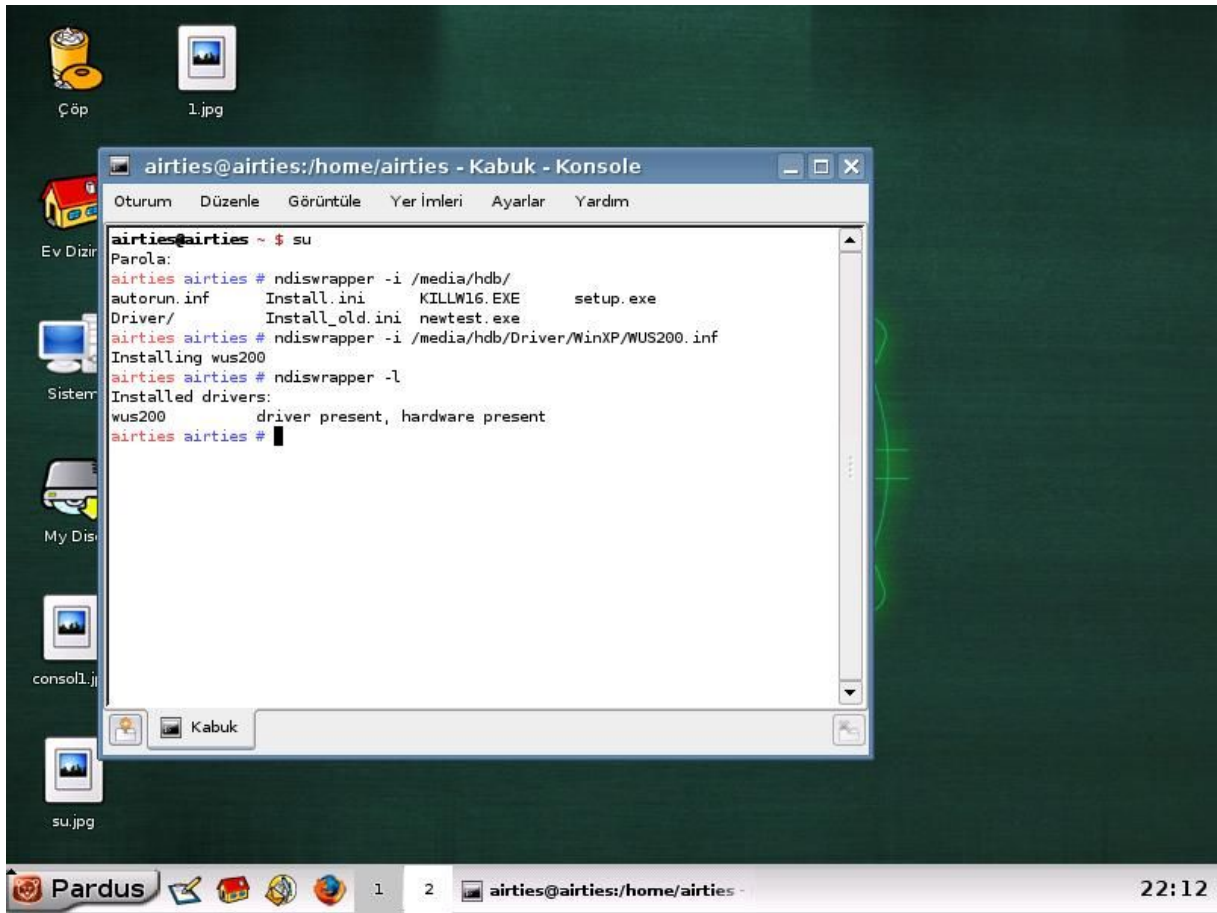
The screenshot shows a terminal window titled "airties@airties:/home/airties - Kabuk - Konsole". The terminal output is as follows:

```
airties@airties ~ $ su
Parola:
airties airties # ndiswrapper -i /media/hdb/
autorun.inf      Install.ini      KILLW16.EXE     setup.exe
Driver/          Install_old.ini newtest.exe
airties airties # ndiswrapper -i /media/hdb/Driver/WinXP/WUS200.inf
Installing wus200
airties airties #
```

The terminal window is open on a desktop environment with a dark green background. The desktop has several icons: "Çöp" (Trash), "Ev Dizin" (Home Directory), "Sistem" (System), "My Disk", "consol1.jpg", and "su.jpg". The taskbar at the bottom shows the "Pardus" logo, a taskbar with icons for a terminal, a home folder, and a globe, and the system tray with the time "22:12".

Bu işlem gerçekleştirildikten sonra;

ndiswrapper -l " yazıyoruz "



Eğer bize resimde görüldüğü gibi "driver present, hardware present" veriyorsa driver' ı kabul etmiştir.

Ndiswrapper modülünün sisteme otomatik olarak yüklenmesini istiyorsak;

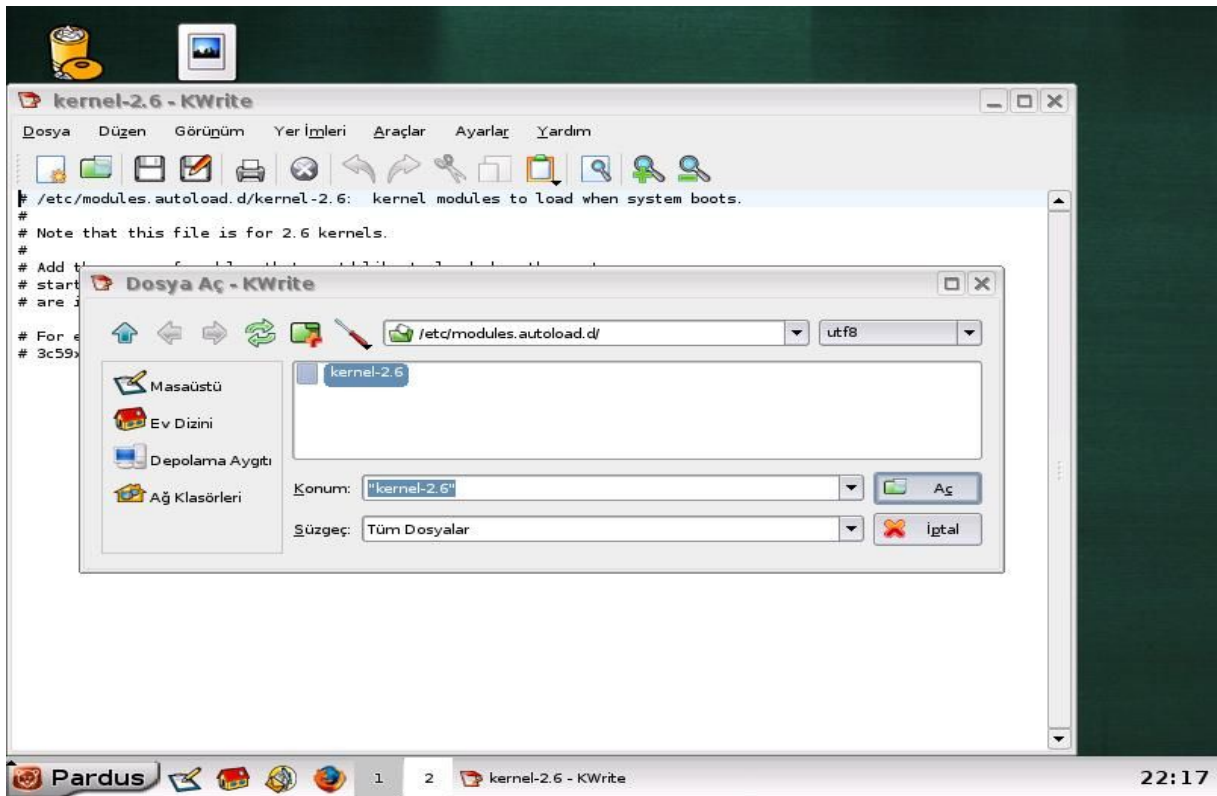
Sol alt köşeden pardusa tıklayıp açılan menüden komut çalıştırma basıyoruz. Ve buraya

Kdesu kwrite "yazıyoruz" ve çalıştırma tıklıyoruz. Ve bizden root şifresi istiyor, root

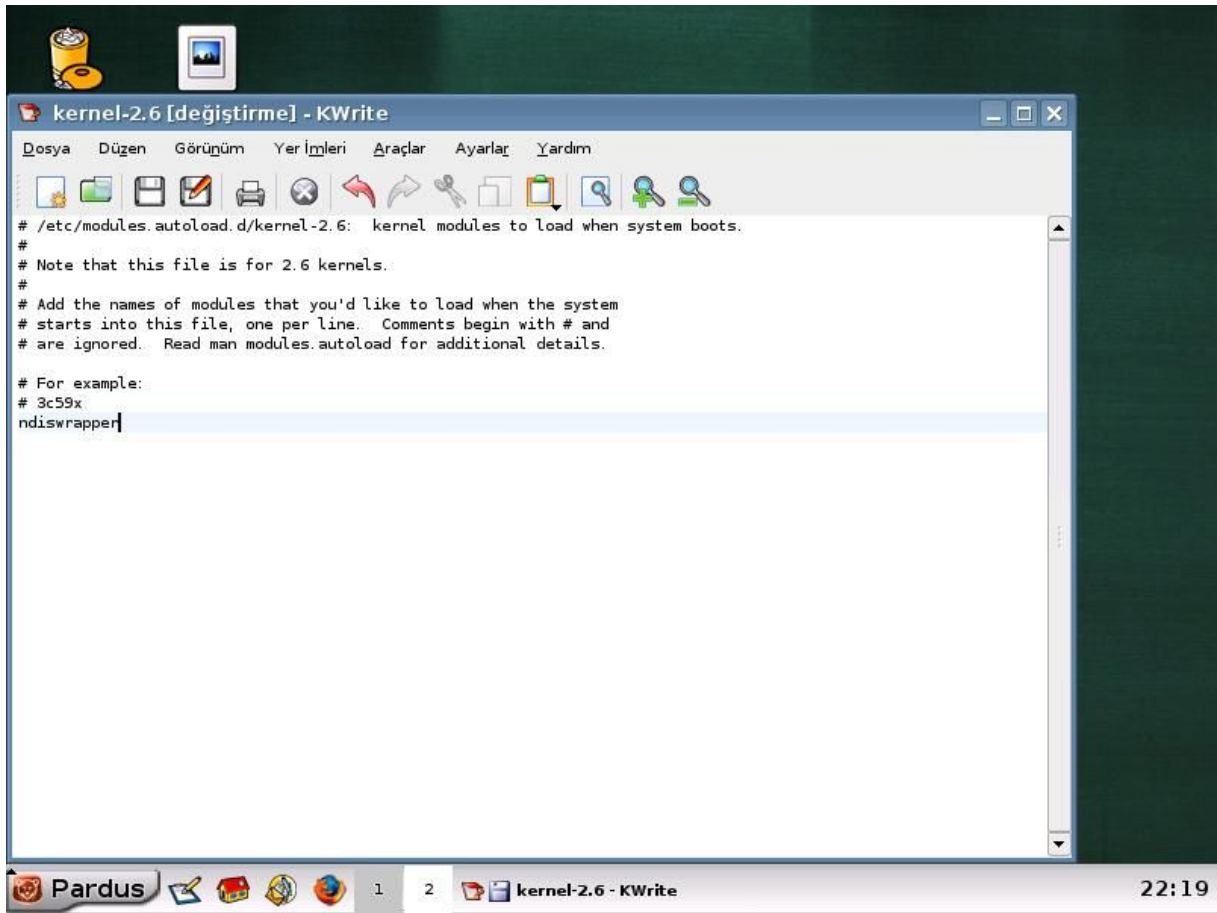
şifremizi yazıp kwrite programının açıldığını görüyoruz.



Kwrite programından dosya menüsünden aç diyip /etc/modules.autoload.d/kernel-2.6 dosyasını açıyoruz.



Dosya açıldıktan sonra dosyanın en sonuna gelip "ndiswrapper" yazıp dosyayı kaydediyoruz.



Bilgisayarımızı yeniden başlattığımızda ağ yapılandırması ayarlarında wus200 Usb adaptörü tanımış olduğunu göreceksiniz.